

「未来を創造しサステナブルな社会に貢献します」

# 第69期 報告書

2020年6月1日～2021年5月31日



証券コード：7434

## 株主の皆様へ

# 「未来を創造しサステナブルな社会に貢献します」

平素は格別のご高配を賜り厚く御礼申し上げます。

当社第69期決算（2020年6月1日から2021年5月31日まで）を終了いたしましたので、ここに営業の概況等をご報告申し上げます。

代表取締役社長

村井善幸



## 経営理念

株式会社オータケは、2021年7月に創業75周年を迎えることができました。

75年の節目に立ち、経営理念を刷新してサステナブルな社会に貢献するために未来に向かって力強く邁進する所存です。

企業をつなぎ、必要とされ続ける「ベスト・パートナー」、働きがい・働きやすさを追求する「ベスト・カンパニー」となるべく、社員一同たゆまぬ精進を続けて参ります。

### 経営理念

社員の成長と幸せを追求し、永続かつ発展的に企業価値を高め、より良い社会環境創りに貢献します。

## 営業の概況

当事業年度における我が国経済は、新型コロナウイルス感染症の影響による経済活動の停滞により、個人消費や企業収益が悪化するなど、極めて厳しい状況で推移しました。先行きにつきましても、感染の再拡大が経済に与える影響に加え、米中対立が経済へ及ぼす影響などもあり、予断を許さない状況にあります。

当管材業界におきましても、民間設備投資において企業収益の落ち込みを背景に投資意欲が減退し、住宅投資も雇用・所得環境の悪化により低調に推移したことから、極めて厳しい状況で推移しました。

このような状況のもとで、当社では、取引先様や従業員の感染防止に留意しつつ、全社を挙げて拡販努力および経費削減と業務効率化に努めてまいりました。

この結果、当事業年度における売上高は239億15百万円（前期比5.5%減）となり、利益面につきましては、営業利益1億41百万円（前期比36.5%減）、経常利益は2億76百万円（前期比19.7%減）、当期純利益は5億17百万円（前期比15.3%減）となりました。

## 次期の見通し

今後の見通しにつきましては、経済活動は緩やかに回復することが期待されていますが、新型コロナウイルスの感染拡大が未だ収束を見せない中、企業の設備投資意欲は回復しておらず、物件の受注競争も依然として厳しく、物流費・人件費等上昇し続けている中、当社を取り巻く環境は引き続き厳しい状況となっております。

このような環境下において当社は以下の課題に取り組んでまいります。

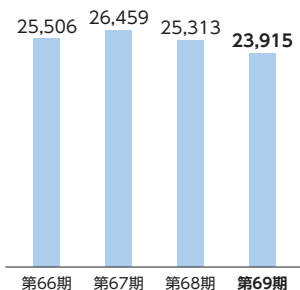
- ①商材拡大による一括受注体制作り
- ②付加価値商品の拡販による利益確保
- ③お客様のニーズに合ったサービスの提供
- ④社会の変化に対応できる組織作りと人材教育・育成
- ⑤業務の効率化と重要地域への人材投入

以上により次期業績の見通しといたしましては売上高250億円、営業利益3億円、経常利益4億円、当期純利益2億80百万円を見込んでおります。

## 決算ハイライト

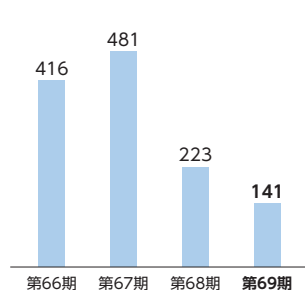
### 売上高 (単位: 百万円)

23,915百万円 前期比 5.5%減 ↓



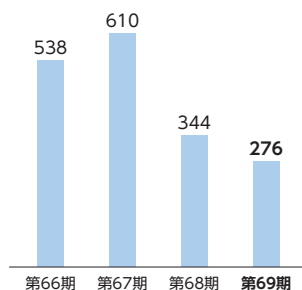
### 営業利益 (単位: 百万円)

141百万円 前期比 36.5%減 ↓



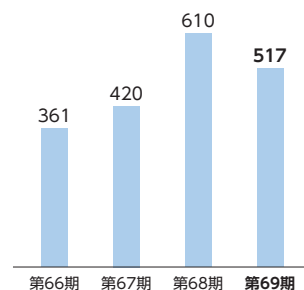
### 経常利益 (単位: 百万円)

276百万円 前期比 19.7%減 ↓

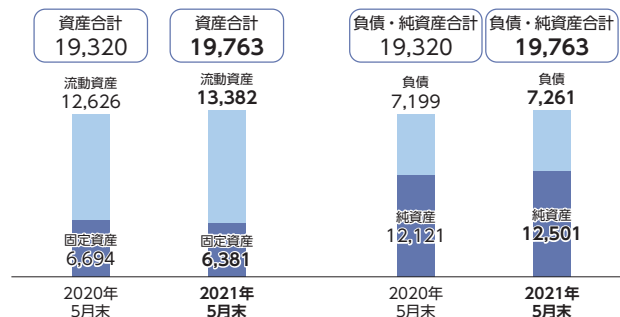


### 当期純利益 (単位: 百万円)

517百万円 前期比 15.3%減 ↓



### 貸借対照表の概要 (単位: 百万円)



### その他経営成績、財政状態、配当金

	第69期	第68期
1株当たり純資産	3,151.95円	3,056.05円
1株当たり当期純利益	130.45円	153.40円
自己資本比率	63.3%	62.7%
配当金 (1株当たり)	23円	23円

### 決算のポイント

- ① 売上総利益が減収となったため、営業利益は前期比36.5%減となりました。
- ② 配当金は前期と同額の1株につき23円といたしました。

## 財務諸表 (要約)

### ■ 貸借対照表

(単位：百万円未満切捨)

	当期 (2021年5月31日現在)	前期 (2020年5月31日現在)
資産の部		
流動資産	13,382	12,626
現金及び預金	1,387	1,842
受取手形	2,998	2,776
電子記録債権	2,928	2,164
売掛金	3,698	3,640
商品	2,238	2,176
その他	131	26
固定資産	6,381	6,694
有形固定資産	4,371	4,459
無形固定資産	76	122
投資その他の資産	1,933	2,112
資産合計	19,763	19,320
負債の部		
流動負債	6,227	6,159
電子記録債務	3,898	4,137
買掛金	1,791	1,499
その他	537	522
固定負債	1,034	1,040
負債合計	7,261	7,199
純資産の部		
株主資本	12,078	11,641
資本金	1,312	1,312
資本剰余金	1,315	1,315
利益剰余金	10,000	9,563
自己株式	△ 550	△ 550
評価・換算差額等	423	479
純資産合計	12,501	12,121
負債・純資産合計	19,763	19,320

### ■ 損益計算書

(単位：百万円未満切捨)

	当期 (自2020年6月1日 至2021年5月31日)	前期 (自2019年6月1日 至2020年5月31日)
売上高	23,915	25,313
売上原価	20,915	22,178
売上総利益	2,999	3,134
販売費及び一般管理費	2,857	2,911
営業利益	141	223
営業外収益	182	176
営業外費用	47	55
経常利益	276	344
特別利益	462	664
特別損失	-	105
税引前当期純利益	739	904
法人税、住民税及び事業税	209	150
法人税等調整額	12	143
当期純利益	517	610

### ■ キャッシュ・フロー計算書

(単位：百万円未満切捨)

	当期 (自2020年6月1日 至2021年5月31日)	前期 (自2019年6月1日 至2020年5月31日)
営業活動による キャッシュ・フロー	△ 614	262
投資活動による キャッシュ・フロー	250	340
財務活動による キャッシュ・フロー	△ 91	△ 193
現金及び現金同等物の 増減額 (減少：△)	△ 454	408
現金及び現金同等物の 期首残高	1,842	1,433
現金及び現金同等物の 期末残高	1,387	1,842

## 会社の状況

### ■ 会社概要 (2021年5月31日現在)

商号	株式会社 オータケ OTAKE CORPORATION
本社所在地	〒460-0002 名古屋市中区丸の内二丁目1番8号 ☎ 052 (211) 0150
設立	1952年5月15日
資本金	1,312,207,200円
事業内容	管工機材の販売
社員数	253名

### ■ 役員一覧 (2021年5月31日現在)

代表取締役社長	村井 善幸
取締役	金戸 俊哉 企画管理本部長
取締役	岡沢 等 営業本部長
取締役	服部 透 商品企画本部長
取締役	三浦 博隆 監査等委員
取締役	石原 真二 監査等委員
取締役	赤星 知明 監査等委員

(注) 石原真二氏及び赤星知明氏は、社外取締役であります。

### ■ 主要事業所 (2021年5月31日現在)

支店	札幌支店	札幌市東区	☎ 011 (784) 7711
	新潟支店	新潟市東区	☎ 025 (271) 7711
	東京支店	東京都江東区	☎ 03 (3635) 8484
	静岡支店	静岡県富士市	☎ 0545 (63) 4111
	北陸支店	富山県射水市	☎ 0766 (55) 3311
	名古屋支店	名古屋市中区	☎ 052 (211) 0156
	関西支店	堺市美原区	☎ 072 (363) 2811
	九州支店	福岡市博多区	☎ 092 (411) 9128
営業所	北関東営業所	さいたま市見沼区	☎ 048 (687) 8111
	神奈川営業所	神奈川県平塚市	☎ 046 (228) 5711
物流拠点	名古屋物流センター	名古屋市中川区	☎ 052 (354) 7531
	浦安物流センター	千葉県浦安市	☎ 047 (350) 7381
子会社	中国器材(株)	山口県周南市	☎ 0834 (31) 3456



## 株式の状況

### ■ 株式の状況 (2021年5月31日現在)

発行可能株式総数	13,000,000株
発行済株式総数 (自己株式318,258株を含む)	4,284,500株
株 主 数	645名

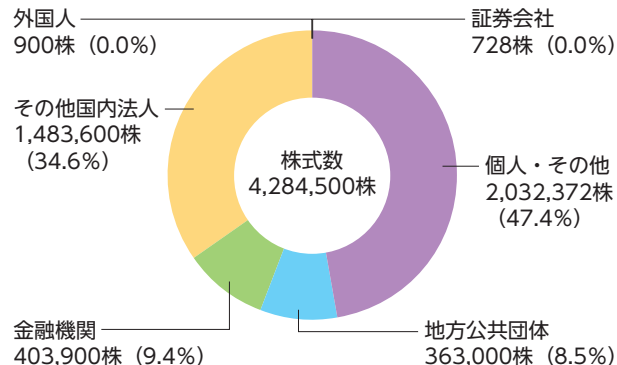
### ■ 大株主 (上位10名)

株 主 名	持株数	持株比率
	株	%
オータケ持株会	451,800	11.4
西尾市	363,000	9.2
株式会社キッツ	338,000	8.5
オータケ従業員持株会	299,689	7.6
鈴木照	175,000	4.4
岡谷鋼機株式会社	163,000	4.1
株式会社三菱UFJ銀行	136,300	3.4
尾崎美津子	113,300	2.9
株式会社名古屋銀行	107,600	2.7
株式会社ベ ン	107,000	2.7

(注) 1. 当社は自己株式318,258株を保有していますが、上記大株主からは除いております。

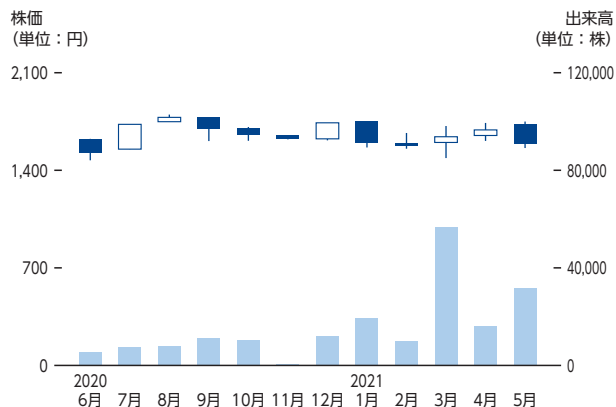
2. 持株比率は発行済株式総数から自己株式を控除した数に基づき算出しております。

### ■ 株式分布状況 (2021年5月31日現在)



(注) 個人・その他には自己株式318,258株を含んでおります。

### ■ 株価・出来高推移

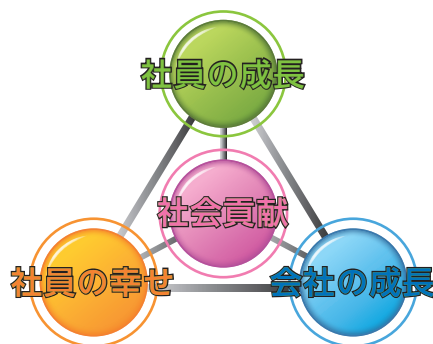


# 2021年6月から経営理念、行動指針、経営ビジョンを刷新いたしました

創業75周年を迎えるにあたり、経営理念、行動指針、経営ビジョンを刷新いたしました。

## 経営理念

社員の成長と幸せを追求し、  
永続かつ発展的に企業価値を高め、  
より良い社会環境創りに貢献します。



## 行動指針

弊社役職員は、お客様の信頼を獲得し、お客様のニーズに的確にお応えするため、以下の行動指針に基づき、責任ある行動をとります。

1. 夢と志  
目指すべき夢を掲げ、高い志を持つ。
2. 創意工夫  
常に「なぜ?」「どうすれば?」を自分自身に問いかける。
3. 強い組織  
組織に貢献する意欲を持ち、ゴールに向かって一つになる。
4. 相互尊重  
敬意を払い、感謝の心を持って接する。
5. チャレンジ精神  
難しい仕事・新しい仕事に挑戦し、より高い目標を達成する。

## 経営ビジョン

～未来に向かって共に進む～

サステナブルな社会に貢献するために、

企業をつなぎ、必要とされ続ける「ベスト・パートナー」になります。

働きがい・働きやすさを追求する「ベスト・カンパニー」になります。

## 株主メモ

- 事業年度 毎年6月1日から翌年5月31日まで
- 定時株主総会 毎年8月
- 基準日  
定時株主総会・期末配当 毎年5月31日  
中間配当 毎年11月30日
- 公告方法 電子公告の方法により行います。  
ただし、電子公告によることができない事故その他のやむを得ない事由が生じたときは、日本経済新聞に掲載します。  
公告掲載URL <https://www.kk-otake.co.jp>
- 株主名簿管理人及び  
特別口座の口座管理機関 東京都千代田区丸の内一丁目4番1号  
三井住友信託銀行株式会社
- 株主名簿管理人  
事務取扱場所 〒460-8685 名古屋市中区栄三丁目15番33号  
三井住友信託銀行株式会社 証券代行部
- 郵便物送付先 〒168-0063 東京都杉並区和泉二丁目8番4号  
三井住友信託銀行株式会社 証券代行部  
電話 0120-782-031 (フリーダイヤル)
- 同取次窓口 三井住友信託銀行株式会社 本店及び全国各支店

## お知らせ

- ・ **未払配当金の支払について**  
株主名簿管理人である三井住友信託銀行株式会社にお申出ください。
- ・ **住所変更、単元未満株式の買取等のお申出先について**  
株主様の口座のある証券会社にお申出ください。  
なお、証券会社等に口座がないため特別口座が開設されました株主様は、特別口座の口座管理機関である三井住友信託銀行株式会社にお申出ください。

### 【株主優待制度の新設に関するお知らせ】

株主の皆様からの日頃のご支援に感謝するとともに、当社株式の投資魅力を高め、より多くの皆様に当社事業に対するご理解を一層深めていただき、中長期的に当社株式を保有していただくことを目的に、株主優待制度を新設いたしました。

#### ◆対象となる株主様

毎年5月末日現在の当社株主名簿に記載または記録された当社株式1単元（100株）以上を保有されている株主様を対象といたします。

#### ◆優待内容

対象となる株主様には、クオカード1,000円分を贈呈いたします。

#### ◆贈呈時期

毎年8月上旬以降の発送を予定しております。

※2021年5月末日現在の当社株主名簿に記載または記録された当社株式1単元（100株）以上を保有されている株主様を対象として開始いたします。

## 株式会社オータケ

〒460-0002 名古屋市中区丸の内二丁目1番8号

052-211-0150

<https://www.kk-otake.co.jp>

