

水道用継手

TS・HITS継手

透明 HITS継手

MCユニオン

コード番号が“8ケタ”になっています。

管理コード
5 228029 -
製品コード

従来の製品コードに管理コードを追加し、コード番号が8ケタになっています。問合せにつきましては、従来の製品コードでも対応いたします。

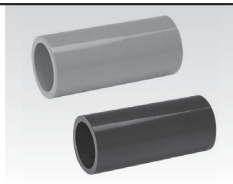
- 新マークは新製品です。
- 愛マークは受注生産品です。

TS・HITS継手

ソケット (A形)、エルボ (A形)・ベンド (A形)

ソケット (A形)

S



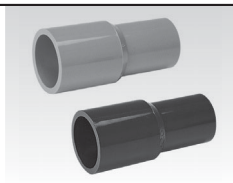
サイズ	TS			HITS			備考
	コード	価格	梱包	コード	価格	梱包	
13	5 220000 -	58	840(210×4)	5 224001 -	68	840(210×4)	◎
16	5 220001 -	63	520(130×4)	5 224002 -	84	520(130×4)	◎
20	5 220002 -	73	340(85×4)	5 224003 -	98	340(85×4)	◎
25	5 220003 -	108	200(50×4)	5 224004 -	138	200(50×4)	◎
30	5 220005 -	138	140(35×4)	5 224006 -	181	140(35×4)	◎
40	5 220007 -	239	70(35×2)	5 224008 -	307	70(35×2)	◎
50	5 220008 -	359	48(24×2)	5 224009 -	479	48(24×2)	◎
65	5 220009 -	600	30	5 224010 -	785	30	◎
75	5 220010 -	875	22	5 224011 -	1,149	22	◎
100	5 220011 -	1,767	10	5 224012 -	2,327	10	◎
125	5 220012 -	3,093	8	5 224013 -	4,123	8	◎
150	5 220013 -	5,126	4	5 224014 -	6,735	4	◎
200	5 220014 -	10,100	4	-	-	-	
250	5 220015 -*	20,110	2	-	-	-	
300	5 220016 -*	26,890	2	-	-	-	

※旭有機材(株)製

●TS S 200は、B形二次加工品です。

径違いソケット (A形)

S



サイズ	TS			HITS			備考
	コード	価格	梱包	コード	価格	梱包	
16×13	5 220021 -	63	640(160×4)	5 224020 -	84	640(160×4)	◎
20×13	5 220022 -	73	480(120×4)	5 224021 -	98	480(120×4)	◎
20×16	5 220023 -	73	400(100×4)	5 224022 -	98	400(100×4)	◎
25×13	5 220024 -	108	280(70×4)	5 224023 -	138	280(70×4)	◎
25×16	5 220025 -	108	260(65×4)	5 224024 -	138	260(65×4)	◎
25×20	5 220026 -	108	240(60×4)	5 224025 -	138	240(60×4)	◎
30×20	5 220029 -*1	134	160(40×4)	5 224028 -*2	201	160(40×4)	◎
30×25	5 220030 -	138	160(40×4)	5 224029 -	181	160(40×4)	◎
40×20	5 220032 -	239	100(50×2)	5 224031 -	307	100(50×2)	◎
40×25	5 220033 -	239	100(50×2)	5 224032 -	307	100(50×2)	◎
40×30	5 220034 -	239	90(45×2)	5 224033 -	307	90(45×2)	◎
50×20	5 220035 -	359	60(30×2)	5 224034 -	479	60(30×2)	◎
50×25	5 220036 -	359	50(25×2)	5 224035 -	479	50(25×2)	◎
50×30	5 220037 -*1	343	50(25×2)	5 224036 -*2	539	50(25×2)	◎
50×40	5 220038 -	359	50(25×2)	5 224037 -	479	50(25×2)	◎
65×40	5 220041 -*1	610	40	-	-	-	●
65×50	5 220042 -*1	610	40	5 224041 -*2	932	40	●
75×40	5 220044 -*1	880	30	-	-	-	●
75×50	5 220045 -	875	30	5 224044 -	1,149	30	◎
75×65	5 220046 -*1	880	25	5 224045 -*2	1,323	30	●
100×75	5 220050 -	1,998	15	5 224049 -	2,327	15	◎
125×100	5 220054 -*2	3,225	12	5 224053 -*2	4,803	12	●
150×100	5 220057 -	5,126	4	5 224056 -	6,735	4	◎

*1前澤化成工業(株)製 *2積水化学工業(株)製

エルボ (A形)

L



サイズ	TS			HITS			備考
	コード	価格	梱包	コード	価格	梱包	
13	5 220130 -	58	680(170×4)	5 224080 -	75	680(170×4)	◎
16	5 220131 -	75	400(100×4)	5 224081 -	86	400(100×4)	◎
20	5 220132 -	91	240(60×4)	5 224082 -	118	240(60×4)	◎
20×13	5 220146 -	87	400(100×4)	5 224094 -	132	400(100×4)	
25	5 220133 -	135	140(35×4)	5 224083 -	184	140(35×4)	◎
30	5 220135 -	180	100(25×4)	5 224085 -	244	100(25×4)	◎
40	5 220137 -	317	50(25×2)	5 224087 -	422	50(25×2)	◎
50	5 220138 -	516	30(15×2)	5 224088 -	662	30(15×2)	◎
65	5 220139 -	895	20	5 224089 -	1,163	20	◎
75	5 220140 -	1,328	15	5 224090 -	1,786	15	◎
100	5 220141 -	2,616	7	5 224091 -	3,505	7	◎
125	5 220142 -	5,123	5	5 224092 -	6,697	5	◎
150	5 220143 -	8,562	3	5 224093 -	11,091	3	◎
200	5 220144 -*	20,050	2	-	-	-	
250	5 220145 -*	30,650	1	-	-	-	

※旭有機材(株)製

受け差しエルボ

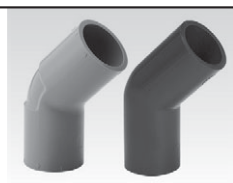
L



種類	サイズ	コード	価格	梱包	備考
HITS	13S×13P	5 224095 -	100	340(170×2)	
HITS	20S×20P	5 224096 -	158	240(60×4)	

45°エルボ (A形)

45L



サイズ	TS			HITS			備考
	コード	価格	梱包	コード	価格	梱包	
13	5 220100 -	83	720(180×4)	5 224101 -	88	720(180×4)	◎
16	5 220101 -	88	440(110×4)	5 224102 -	102	440(110×4)	◎
20	5 220102 -	141	260(65×4)	5 224100 -	167	260(65×4)	◎
25	5 220103 -	154	160(40×4)	5 224103 -	217	160(40×4)	◎
30	5 220104 -	409	100(25×4)	5 224104 -	616	100(25×4)	◎
40	5 220105 -	483	60(30×2)	5 224105 -	721	60(30×2)	◎
50	5 220106 -	780	30(15×2)	5 224106 -	1,163	30(15×2)	◎
65	5 220107 -	1,310	20	5 224107 -	2,030	20	
75	5 220108 -	1,580	12	5 224108 -	2,490	12	◎
100	5 220109 -	2,790	8	5 224109 -	4,490	8	◎

◎ : JIS規格対象品
● : AS規格対象品

TS・HITS継手

エルボ (A形)・ベンド (A形)、チーズ (A形)、給水栓用エルボ (A形)

45°ベンド(A形)

45B



種類	サイズ	コード	価格	梱包	備考
TS	125	5 220153 -	9,320	6	●
TS	150	5 220154 -	13,840	4	●
TS	200	5 220155 -	21,750	2	

旭有機材(株)製

チーズ(A形)

T



サイズ	TS			HITS			備考
	コード	価格	梱包	コード	価格	梱包	
13	5 220165 -	68	440(110×4)	5 224110 -	82	440(110×4)	◎
16	5 220166 -	103	240(60×4)	5 224111 -	129	240(60×4)	◎
20	5 220167 -	132	160(40×4)	5 224112 -	179	160(40×4)	◎
25	5 220168 -	201	80(20×4)	5 224113 -	272	80(20×4)	◎
30	5 220170 -	261	60(15×4)	5 224115 -	370	60(15×4)	◎
40	5 220172 -	449	30(15×2)	5 224117 -	625	30(15×2)	◎
50	5 220173 -	741	20(10×2)	5 224118 -	1,006	20(10×2)	◎
65	5 220174 -	1,322	14	5 224119 -	1,723	14	◎
75	5 220175 -	2,040	10	5 224120 -	2,853	10	◎
100	5 220176 -	4,211	4	5 224121 -	5,880	4	◎
125	5 220177 - *1	7,078	3	5 224122 - *2	11,096	3	●
150	5 220178 -	13,699	2	5 224123 -	18,486	2	◎
200	5 220179 - *1	31,190	1	-	-	-	

*1旭有機材(株)製 *2積水化学工業(株)製

異径チーズ(A形)

T



サイズ	TS			HITS			備考
	コード	価格	梱包	コード	価格	梱包	
16×13	5 220185 - *1	99	320(80×4)	5 224140 - *2	145	320(80×4)	◎
20×13	5 220186 -	132	200(50×4)	5 224141 -	179	200(50×4)	◎
20×16	5 220187 -	132	200(50×4)	5 224142 -	179	200(50×4)	◎
25×13	5 220188 -	201	140(35×4)	5 224143 -	272	140(35×4)	◎
25×16	5 220189 -	201	120(30×4)	5 224144 -	272	120(30×4)	◎
25×20	5 220190 -	201	100(25×4)	5 224145 -	272	100(25×4)	◎
30×13	5 220191 -	261	100(25×4)	5 224146 -	370	100(25×4)	◎
30×16	5 220192 - *1	253	80(20×4)	5 224147 - *2	401	80(20×4)	◎
30×20	5 220193 -	261	80(20×4)	5 224148 -	370	80(20×4)	◎
30×25	5 220194 -	261	72(18×4)	5 224149 -	370	72(18×4)	◎
40×13	5 220195 -	400	60(30×2)	5 224150 -	625	60(30×2)	◎
40×16	5 220196 - *3	364	56(28×2)	5 224151 - *2	659	56(28×2)	◎
40×20	5 220197 -	400	50(25×2)	5 224152 -	625	50(25×2)	◎
40×25	5 220198 -	400	46(23×2)	5 224153 -	625	46(23×2)	◎
40×30	5 220199 -	400	46(23×2)	5 224154 -	625	46(23×2)	◎
50×13	5 220200 -	657	40(20×2)	5 224155 -	1,006	40(20×2)	◎
50×16	5 220201 -	657	34(17×2)	5 224156 -	1,006	34(17×2)	◎
50×20	5 220202 -	657	34(17×2)	5 224157 -	1,006	34(17×2)	◎
50×25	5 220203 -	657	30(15×2)	5 224158 -	1,006	30(15×2)	◎
50×30	5 220204 -	657	26(13×2)	5 224159 -	1,006	26(13×2)	◎
50×40	5 220205 -	657	22(11×2)	5 224160 -	1,006	22(11×2)	◎
65×50	5 220209 - *3	1,174	18	5 224164 - *2	1,930	18	●
75×25	5 220210 - *3	2,080	18	5 224166 - *2	2,666	18	◎
75×40	5 220212 -	2,040	14	5 224167 -	2,610	14	◎
75×50	5 220213 -	2,040	12	5 224168 -	2,610	12	◎
100×50	5 220217 -	4,211	6	5 224172 -	5,493	6	◎
100×75	5 220219 -	4,211	5	5 224174 -	5,493	5	◎
125×100	5 220223 - *2	7,610	3	5 224178 - *2	10,679	3	●
150×75	5 220225 -	13,604	2	5 224176 -	18,486	2	◎
150×100	5 220226 -	13,604	2	5 224177 -	18,486	2	◎

*1旭有機材(株)製 *2積水化学工業(株)製 *3前澤化成工業(株)製

給水栓用エルボ(A形)

IWL (インサート付)



サイズ	TS			HITS			備考
	コード	価格	梱包	コード	価格	梱包	
13	5 222160 -	490	120	5 225160 -	680	240(120×2)	◎
16×13	5 222161 -	540	80	5 225161 -	860	160(80×2)	◎
20	5 222162 -	790	50	5 225162 -	1,120	100(50×2)	◎
20×13	5 222165 -	790	60	5 225165 -	1,010	120(60×2)	◎
25	5 222163 -	1,300	30	5 225163 -	1,740	60(30×2)	◎

TS・HITS継手

給水栓用エルボ (A形)、給水栓用ソケット (A形)

給水栓用エルボ(A形)

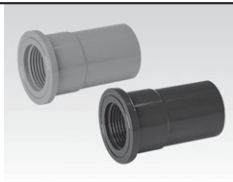
WL (インサートなし)



サイズ	TS			HITS			備考
	コード	価格	梱包	コード	価格	梱包	
13	5 220310 -	68	600(150×4)	5 224270 -	82	600(150×4)	
16×13	5 220311 -	91	440(110×4)	5 224271 -	115	440(110×4)	
20	5 220312 -	112	280(70×4)	5 224272 -	164	280(70×4)	
20×13	5 220314 -	112	320(80×4)	5 224275 -	164	320(80×4)	
25	5 220313 -	145	160(40×4)	5 224273 -	244	160(40×4)	

給水栓用ソケット(A形)

WS (インサートなし)



サイズ	TS			HITS			備考
	コード	価格	梱包	コード	価格	梱包	
13	5 220300 -	68	800(200×4)	5 224260 -	72	800(200×4)	
16×13	5 220301 -	73	600(150×4)	5 224261 -	86	600(150×4)	
20	5 220302 -	73	360(90×4)	5 224262 -	118	360(90×4)	
20×13	5 220304 -	73	400(100×4)	5 224265 -	118	400(100×4)	
25	5 220303 -	115	200(50×4)	5 224263 -	162	200(50×4)	

給水栓用首長エルボ(A形)

ILWL (インサート付)



種類	サイズ	コード	価格	梱包	備考
HITS	13	5 225170 -	810	180(90×2)	◎

横座付給水栓用ソケット(A形)

FWS-S (インサート付)



種類	サイズ	コード	価格	梱包	備考
HITS	13	5 225286 -	990	100(50×2)	
HITS	16×13	5 225287 -	1,100	100(50×2)	
HITS	20×13	5 225288 -	1,210	100(50×2)	

座付給水栓用エルボ(A形)

FWL (インサート付)



種類	サイズ	コード	価格	梱包	備考
HITS	13	5 225283 -	1,100	100(50×2)	
HITS	16×13	5 225284 -	1,210	100(50×2)	
HITS	20	5 225289 -	1,430	100(50×2)	
HITS	20×13	5 225285 -	1,320	100(50×2)	

座付給水栓用ソケット(A形)

FWS (インサート付)



種類	サイズ	コード	価格	梱包	備考
HITS	13	5 225280 -	990	100(50×2)	
HITS	16×13	5 225281 -	1,100	100(50×2)	
HITS	20×13	5 225282 -	1,210	100(50×2)	

座付給水栓用エルボ[背座](A形)

FWL-B (インサート付)



種類	サイズ	コード	価格	梱包	備考
HITS	13	5 225313 -	1,100	100(50×2)	
HITS	16×13	5 225314 -	1,210	100(50×2)	
HITS	20×13	5 225315 -	1,320	100(50×2)	

座付給水栓用ソケット[床上接続型](化粧カバー付)(A形)

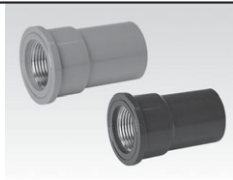
FWS-A (C) (インサート付)



種類	サイズ	コード	価格	梱包	備考
HITS	13	5 225296 -	1,600	50	
HITS	20×13	5 225298 -	1,820	50	

給水栓用ソケット(A形)

IWS (インサート付)



サイズ	TS			HITS			備考
	コード	価格	梱包	コード	価格	梱包	
13	5 222150 -	440	150	5 225150 -	590	300(150×2)	◎
16×13	5 222151 -	470	100	5 225151 -	740	200(100×2)	◎
20	5 222152 -	730	70	5 225152 -	1,010	140(70×2)	◎
20×13	5 222155 -	730	90	5 225155 -	940	180(90×2)	◎
25	5 222153 -	1,200	40	5 225153 -	1,650	80(40×2)	◎

座付給水栓用ソケット用取付けプレート

FWS-TP



種類	品名	コード	価格	梱包	備考
HITS	FWS-TP	5 225295 -	1,800	40	

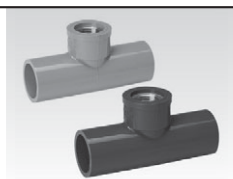
◎ : JIS規格対象品

TS・HITS継手

給水栓用チーズ(A形)、金属おねじ付バルブ用ソケット、バルブ用ソケット(A形)、ユニオンソケット(A形)

給水栓用チーズ(A形)

IWT (インサート付)

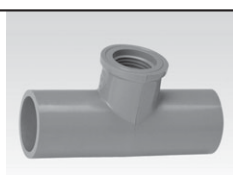


サイズ	TS			HITS			備考
	コード	価格	梱包	コード	価格	梱包	
13	5 222180 - ※	520	100	-	-	-	◎
13	-	-	-	5 225140 -	770	75	
20	5 222182 - ※	970	40	-	-	-	◎
20	-	-	-	5 225141 -	1,500	30	
20×13	5 222195 -	820	40	5 225156 -	1,280	40	◎

※積水化学工業(株)製

給水栓用チーズ(A形)

WT (インサートなし)

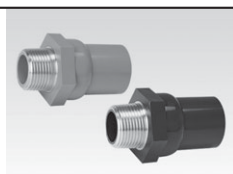


種類	サイズ	コード	価格	梱包	備考
TS	13	5 220330 - ※1	94	400(100×4)	
TS	16×13	5 220335 - ※1	118	260(65×4)	
TS	20	5 220332 - ※2	190	160(40×4)	
TS	20×13	5 220336 - ※2	190	200(50×4)	

※1前澤化成工業(株)製 ※2旭有機材(株)製

金属おねじ付バルブ用ソケット(I型)

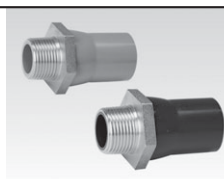
IVS (1) [コア対応]



サイズ	TS			HITS			備考
	コード	価格	梱包	コード	価格	梱包	
13	5 222260 -	770	120(20×6)	5 225260 -	1,170	120(20×6)	◎
16	5 222261 -	800	80(20×4)	5 225261 -	1,310	80(20×4)	◎
20	5 222262 -	1,130	48(12×4)	5 225262 -	1,680	48(12×4)	◎
20×13	-	-	-	5 225264 -	1,520	80(20×4)	
25	5 222263 -	1,700	32(8×4)	5 225263 -	2,500	32(8×4)	◎
30	5 222254 -	2,500	26	5 225254 -	3,390	26	◎
40	5 222255 -	3,040	26	5 225255 -	4,070	26	◎
50	5 222256 -	4,360	16	5 225256 -	5,300	16	◎

金属おねじ付バルブ用ソケット(II型)

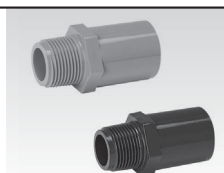
IVS (2) [コア対応]



サイズ	TS			HITS			備考
	コード	価格	梱包	コード	価格	梱包	
13	5 222270 -	770	120(20×6)	5 225270 -	1,170	120(20×6)	◎
16	5 222271 -	800	80(20×4)	5 225271 -	1,310	80(20×4)	◎
20	5 222272 -	1,130	48(12×4)	5 225272 -	1,680	48(12×4)	◎
20×13	-	-	-	5 225294 -	1,520	80(20×4)	
25	5 222273 -	1,700	32(8×4)	5 225273 -	2,500	32(8×4)	◎
30	5 222274 -	2,500	26	5 225274 -	3,390	26	◎
40	5 222275 -	3,040	26	5 225275 -	4,070	26	◎
50	5 222276 -	4,360	16	5 225276 -	5,300	16	◎
65	5 222287 -	10,560	10	5 225327 -	12,100	10	
75	5 222288 -	13,640	6	5 225328 -	15,730	6	
100	5 222289 -	20,240	4	5 225329 -	23,320	4	

バルブ用ソケット(A形)

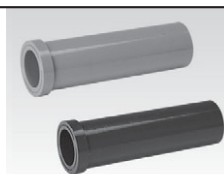
VS



サイズ	TS			HITS			備考
	コード	価格	梱包	コード	価格	梱包	
13	5 220250 -	58	1,000(250×4)	5 224200 -	75	1,000(250×4)	◎
16	5 220251 -	63	720(180×4)	5 224201 -	84	720(180×4)	◎
20	5 220252 -	68	440(110×4)	5 224202 -	86	440(110×4)	◎
25	5 220253 -	91	240(60×4)	5 224203 -	138	240(60×4)	◎
30	5 220255 -	145	160(40×4)	5 224205 -	179	160(40×4)	◎
40	5 220257 -	174	100(50×2)	5 224207 -	258	100(50×2)	◎
50	5 220258 -	283	60(30×2)	5 224208 -	395	60(30×2)	◎
65	5 220259 -	424	60	5 224209 -	585	60	
75	5 220260 -	605	36	5 224210 -	844	36	
100	5 220261 -	1,138	18	5 224211 -	1,583	18	

ユニオンソケット(A形)

U



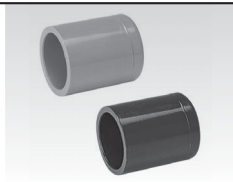
サイズ	TS			HITS			備考
	コード	価格	梱包	コード	価格	梱包	
13	5 220290 -	61	900(225×4)	5 224240 -	70	900(225×4)	◎
20	5 220292 -	79	400(100×4)	5 224241 -	90	400(100×4)	◎
25	5 220293 -	120	240(60×4)	5 224242 -	136	240(60×4)	◎
30	-	-	-	5 224243 -	186	160(40×4)	◎
40	5 220295 -	236	100(50×2)	5 224244 -	279	100(50×2)	◎
50	5 220296 -	380	50(25×2)	5 224245 -	426	50(25×2)	◎

TS・HITS継手

キャップ (A形)、ベンド (B形)

キャップ(A形)

C



22 1/2°ベンド(B形)

22 1/2B



サイズ	TS			HITS			備考
	コード	価格	梱包	コード	価格	梱包	
13	5 220270 -	58	1,680(420×4)	5 224220 -	75	1,680(420×4)	◎
16	5 220271 -	63	1,000(250×4)	5 224221 -	84	1,000(250×4)	◎
20	5 220272 -	68	680(170×4)	5 224222 -	86	680(170×4)	◎
25	5 220273 -	82	400(100×4)	5 224223 -	115	400(100×4)	◎
30	5 220275 -	108	280(70×4)	5 224224 -	129	280(70×4)	◎
40	5 220277 -	174	160(80×2)	5 224225 -	241	160(80×2)	◎
50	5 220278 -	293	80(40×2)	5 224226 -	376	80(40×2)	◎
65	5 220279 - *	910	60	-	-	-	
75	5 220280 -	932	36	5 224228 -	1,260	36	◎
100	5 220281 -	1,668	18	5 224229 -	2,204	18	◎
150	5 220283 -	4,246	4	5 224231 -	4,518	4	◎

※前澤化成工業(株)製

種類	サイズ	コード	価格	梱包	備考
TS	50	5 270020 -	920	20	
TS	65	5 270028 -	1,650	20	
TS	75	5 270722 -	2,270	16	
TS	100	5 270723 -	4,060	6	
TS	125	5 270023 -	6,330	2	
TS	150	5 270725 -	10,430	1	

11 1/4°ベンド(B形)

11 1/4B



種類	サイズ	コード	価格	梱包	備考
TS	50	5 270030 -	720	30	
TS	65	5 270029 -	1,460	20	
TS	75	5 270732 -	2,040	18	
TS	100	5 270733 -	3,710	10	
TS	125	5 270033 -	5,340	2	
TS	150	5 270735 -	9,530	1	

90°ベンド(B形)

90B



種類	サイズ	コード	価格	梱包	備考
TS	50	5 270000 -	1,430	20	
TS	65	5 270008 -	2,010	10	
TS	75	5 270702 -	2,820	6	
TS	100	5 270703 -	4,930	6	
TS	125	5 270003 -	7,250	2	
TS	150	5 270705 -	16,780	1	

45°ベンド(B形)

45B



種類	サイズ	コード	価格	梱包	備考
TS	50	5 270010 -	920	20	
TS	65	5 270018 -	1,650	10	
TS	75	5 270712 -	2,480	11	
TS	100	5 270713 -	4,320	5	
TS	125	5 270013 -	6,330	2	
TS	150	5 270715 -	13,440	1	

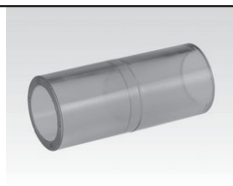
◎ : JIS規格対象品

透明HITS継手

ソケット (A形)、エルボ (A形)、チーズ (A形)、給水栓用エルボ (A形)

ソケット(A形)

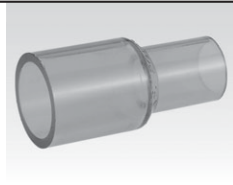
HITS S(トウメイ)



サイズ	コード	価格	梱包	備考
13	5 224301 -	91	840(210×4)	
20	5 224303 -	120	340(85×4)	
25	5 224304 -	166	200(50×4)	
30	5 224306 -	213	140(35×4)	
40	5 224308 -	355	70(35×2)	
50	5 224309 -	536	48(24×2)	

径違いソケット(A形)

HITS S(トウメイ)



サイズ	コード	価格	梱包	備考
20×13	5 224321 -	116	480(120×4)	
20×16	5 224322 -	112	400(100×4)	
25×13	5 224323 -	158	280(70×4)	
25×20	5 224325 -	166	240(60×4)	
30×25	5 224329 -	208	160(40×4)	
40×20	5 224331 -	360	100(50×2)	
40×25	5 224332 -	365	100(50×2)	
40×30	5 224333 -	368	90(45×2)	
50×20	5 224334 -	553	60(30×2)	
50×25	5 224335 -	553	50(25×2)	
50×40	5 224337 -	561	50(25×2)	

エルボ(A形)

HITS L(トウメイ)



サイズ	コード	価格	梱包	備考
13	5 224380 -	91	680(170×4)	
16	5 224381 -	108	400(100×4)	
20	5 224382 -	139	240(60×4)	
20×13	5 224394 -	184	400(100×4)	
25	5 224383 -	204	140(35×4)	
30	5 224385 -	276	100(25×4)	
40	5 224387 -	473	50(25×2)	
50	5 224388 -	725	30(15×2)	

受け差しエルボ

HITS L(トウメイ)



サイズ	コード	価格	梱包	備考
13S×13P	5 224395 -	126	340(170×2)	
20S×20P	5 224396 -	200	240(60×4)	

45°エルボ(A形)

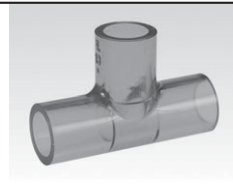
HITS 45L(トウメイ)



サイズ	コード	価格	梱包	備考
13	5 224401 -	100	720(180×4)	
20	5 224400 -	196	260(65×4)	
25	5 224403 -	339	160(40×4)	
30	5 224404 -	460	100(25×4)	
40	5 224405 -	872	60(30×2)	
50	5 224406 -	1,229	30(15×2)	

チーズ(A形)

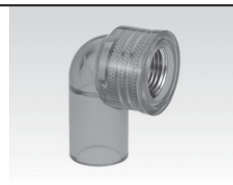
HITS T(トウメイ)



サイズ	コード	価格	梱包	備考
13	5 224410 -	100	440(110×4)	
20	5 224412 -	200	160(40×4)	
25	5 224413 -	310	80(20×4)	
30	5 224415 -	427	60(15×4)	
40	5 224417 -	712	30(15×2)	
50	5 224418 -	1,127	20(10×2)	
20×13	5 224441 -	196	200(50×4)	
25×13	5 224443 -	297	140(35×4)	
25×20	5 224445 -	297	100(25×4)	
30×13	5 224446 -	415	100(25×4)	
30×20	5 224448 -	415	80(20×4)	
30×25	5 224449 -	415	72(18×4)	
40×13	5 224450 -	691	60(30×2)	
40×20	5 224452 -	691	50(25×2)	
40×25	5 224453 -	691	46(23×2)	
40×30	5 224454 -	691	46(23×2)	
50×13	5 224455 -	1,103	40(20×2)	
50×20	5 224457 -	1,103	34(17×2)	
50×25	5 224458 -	1,103	30(15×2)	
50×30	5 224459 -	1,103	26(13×2)	
50×40	5 224460 -	1,103	22(11×2)	

給水栓用エルボ(A形)

HITS IWL(トウメイ) (インサート付)



サイズ	コード	価格	梱包	備考
13	5 225460 -	1,050	240(120×2)	
20	5 225462 -	1,150	100(50×2)	
20×13	5 225465 -	1,210	120(60×2)	
25	5 225463 -	1,840	60(30×2)	

排水マス

雨水マス・
雨水浸透マス

マンホール

公共マス

マス用受口
フラグ・立管・底版

ふた・
防護ふた

排水用継手

住設資材

量水器・
止水栓・ボックナス

下水道用継手

水道用継手

ポリミ複合三層
ポリエチレン管・継手

パイプ

配管部品・
副資材

透明HITS継手

給水栓用エルボ (A形)、給水栓用ソケット (A形)、金属おねじ付バルブ用ソケット、キャップ (A形)

座付給水栓用エルボ (A形)

HITS FWL (トウメイ) (インサート付)

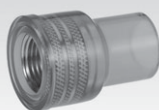


サイズ	コード	価格	梱包	備考
13	5 225582 -	1,370	100 (50×2)	
16×13	5 225583 -	1,510	100 (50×2)	
20	5 225584 -	1,780	100 (50×2)	
20×13	5 225585 -	1,640	100 (50×2)	

- ねじ部のインサート材質は、JIS H 3250の快削黄銅とする。
- ねじ部は、JIS B 0203の平行めねじとする。

給水栓用ソケット (A形)

HITS IWS (トウメイ) (インサート付)



サイズ	コード	価格	梱包	備考
13	5 225450 -	1,050	300 (150×2)	
20	5 225452 -	1,150	140 (70×2)	
20×13	5 225455 -	1,030	180 (90×2)	
25	5 225453 -	1,790	80 (40×2)	

金属おねじ付バルブ用ソケット (I型)

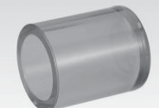
HITS IVS (1) (トウメイ) [コア対応]



サイズ	コード	価格	梱包	備考
13	5 225560 -	1,200	120 (20×6)	
20	5 225562 -	1,730	48 (12×4)	
20×13	5 225564 -	2,000	80 (20×4)	
25	5 225563 -	2,570	32 (8×4)	
30	5 225554 -	3,390	26	
40	5 225555 -	4,090	26	
50	5 225556 -	5,090	16	

キャップ (A形)

HITS C (トウメイ)



サイズ	コード	価格	梱包	備考
13	5 224520 -	90	1,680 (420×4)	
20	5 224522 -	99	680 (170×4)	
25	5 224523 -	132	400 (100×4)	
30	5 224524 -	141	280 (70×4)	
40	5 224525 -	284	160 (80×2)	
50	5 224526 -	432	80 (40×2)	

MCユニオン

MCユニオンナット

MCユニオンナット (一般タイプ)

MCユニオンナット



サイズ	コード	価格	梱包	適用管
VP13	5 130100 -	440	100	塩ビ管13mm
VP16	5 130102 -	510	80	塩ビ管16mm、鋼管15A
VP20	5 130104 -	690	70	塩ビ管20mm
VP25	5 130106 -	860	60	塩ビ管25mm
VP30	5 130108 -	1,440	50	塩ビ管30mm
VP40	5 130110 -	1,770	30	塩ビ管40mm、鋼管40A
VP50	5 130112 -	2,080	24	塩ビ管50mm、鋼管50A
GP20A	5 130114 -	790	60	鋼管20A
GP25A	5 130116 -	1,040	60	塩ビ管28mm、鋼管25A
GP32A	5 130118 -	1,620	40	塩ビ管35mm、鋼管32A

MCユニオンナット (HIタイプ)

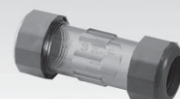
MCユニオンナット (HI)



サイズ	コード	価格	梱包	適用管
HI-VP13	5 130124 -	530	100	塩ビ管13mm
HI-VP16	5 130126 -	630	80	塩ビ管16mm、鋼管15A
HI-VP20	5 130128 -	810	70	塩ビ管20mm
HI-VP25	5 130130 -	1,000	60	塩ビ管25mm
HI-VP30	5 130132 -	1,650	50	塩ビ管30mm
HI-VP40	5 130134 -	2,150	30	塩ビ管40mm、鋼管40A
HI-VP50	5 130136 -	2,410	24	塩ビ管50mm、鋼管50A
HI-GP20A	5 130138 -	920	60	鋼管20A
HI-GP25A	5 130140 -	1,200	60	塩ビ管28mm、鋼管25A
HI-GP32A	5 130142 -	1,910	40	塩ビ管35mm、鋼管32A

MCユニオンナット (透明タイプ)

MCユニオンナット (透明)



サイズ	コード	価格	梱包	適用管
CL-VP13	5 130144 -	520	100	塩ビ管13mm
CL-VP16	5 130145 -	620	80	塩ビ管16mm、鋼管15A
CL-VP20	5 130146 -	790	70	塩ビ管20mm
CL-VP25	5 130147 -	980	60	塩ビ管25mm
CL-VP30	5 130148 -	1,570	50	塩ビ管30mm
CL-VP40	5 130149 -	2,080	30	塩ビ管40mm、鋼管40A
CL-VP50	5 130150 -	2,350	24	塩ビ管50mm、鋼管50A
CL-GP20A	5 130151 -	880	60	鋼管20A
CL-GP25A	5 130152 -	1,180	60	塩ビ管28mm、鋼管25A
CL-GP32A	5 130153 -	1,820	40	塩ビ管35mm、鋼管32A

排水用

雨水用・
雨水浸透用

マンホール

公共用

工事用受口
フラグ・立管・底版

ふた・
防護ふた

排水用継手

住設資材

量水器・
止水栓・ポツナス

下水道用継手

水道用継手

フルニ複合三層
ポリエチレン管・継手

パイプ

配管部品・
副資材

MCユニオン

MCユニオンスーパーナット、MCユニオンスーパーチーズ、MCユニオンナットミニ

MCユニオンスーパーナット(一般タイプ)

MCユニオンスーパーナット



サイズ	コード	価格	梱包	適用管
S-VP13	5 130154 -	520	100	塩ビ管13mm
S-VP16	5 130156 -	630	80	塩ビ管16mm、鋼管15A
S-VP20	5 130158 -	810	70	塩ビ管20mm
S-VP25	5 130160 -	970	60	塩ビ管25mm
S-VP30	5 130162 -	1,700	50	塩ビ管30mm
S-VP40	5 130164 -	2,150	30	塩ビ管40mm、鋼管40A
S-VP50	5 130166 -	2,540	24	塩ビ管50mm、鋼管50A
S-GP20A	5 130168 -	920	60	鋼管20A
S-GP25A	5 130170 -	1,180	60	塩ビ管28mm、鋼管25A
S-GP32A	5 130172 -	1,950	40	塩ビ管35mm、鋼管32A

MCユニオンスーパーナット(HIタイプ)

MCユニオンスーパーナット(HI)



サイズ	コード	価格	梱包	適用管
HI-S-VP13	5 130174 -	630	100	塩ビ管13mm
HI-S-VP16	5 130176 -	730	80	塩ビ管16mm、鋼管15A
HI-S-VP20	5 130178 -	920	70	塩ビ管20mm
HI-S-VP25	5 130180 -	1,130	60	塩ビ管25mm
HI-S-VP30	5 130182 -	2,020	50	塩ビ管30mm
HI-S-VP40	5 130184 -	2,470	30	塩ビ管40mm、鋼管40A
HI-S-VP50	5 130186 -	2,860	24	塩ビ管50mm、鋼管50A
HI-S-GP20A	5 130188 -	1,040	60	鋼管20A
HI-S-GP25A	5 130190 -	1,440	60	塩ビ管28mm、鋼管25A
HI-S-GP32A	5 130192 -	2,350	40	塩ビ管35mm、鋼管32A

MCユニオンスーパーナット(透明タイプ)

MCユニオンスーパーナット(透明)



サイズ	コード	価格	梱包	適用管
CL-S-VP13	5 130194 -	600	100	塩ビ管13mm
CL-S-VP16	5 130195 -	680	80	塩ビ管16mm、鋼管15A
CL-S-VP20	5 130196 -	910	70	塩ビ管20mm
CL-S-VP25	5 130197 -	1,110	60	塩ビ管25mm
CL-S-VP30	5 130198 -	1,820	50	塩ビ管30mm
CL-S-VP40	5 130199 -	2,350	30	塩ビ管40mm、鋼管40A
CL-S-VP50	5 130200 -	2,730	24	塩ビ管50mm、鋼管50A
CLS-GP20A	5 130201 -	1,020	60	鋼管20A
CLS-GP25A	5 130202 -	1,370	60	塩ビ管28mm、鋼管25A
CLS-GP32A	5 130203 -	2,150	40	塩ビ管35mm、鋼管32A

MCユニオンスーパーチーズ(HIタイプ)

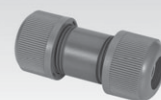
MCユニオンスーパーチーズ(HI)



サイズ	コード	価格	梱包	備考
HI-S-VP13×13	5 130204 -	1,590	10	
HI-S-VP16×13	5 130205 -	1,840	8	
HI-S-VP16×16	5 130206 -	1,930	8	
HI-S-VP20×13	5 130207 -	2,180	6	
HI-S-VP20×16	5 130208 -	2,350	6	
HI-S-VP20×20	5 130209 -	2,500	6	
HI-S-VP25×13	5 130210 -	2,680	5	
HI-S-VP25×16	5 130211 -	2,840	5	
HI-S-VP25×20	5 130212 -	3,090	5	
HI-S-VP25×25	5 130213 -	3,180	5	
HI-S-VP30×13	5 130214 -	3,920	1	
HI-S-VP30×16	5 130215 -	4,010	1	
HI-S-VP30×20	5 130216 -	4,160	1	
HI-S-VP30×25	5 130217 -	4,340	1	
HI-S-VP30×30	5 130218 -	4,500	1	
HI-S-VP40×13	5 130219 -	4,580	1	
HI-S-VP40×16	5 130220 -	4,760	1	
HI-S-VP40×20	5 130221 -	4,830	1	
HI-S-VP40×25	5 130222 -	5,000	1	
HI-S-VP40×30	5 130223 -	5,510	1	
HI-S-VP40×40	5 130224 -	6,000	1	
HI-S-VP50×13	5 130225 -	5,340	1	
HI-S-VP50×16	5 130226 -	5,510	1	
HI-S-VP50×20	5 130227 -	5,590	1	
HI-S-VP50×25	5 130228 -	5,750	1	
HI-S-VP50×30	5 130229 -	6,500	1	
HI-S-VP50×40	5 130230 -	6,840	1	
HI-S-VP50×50	5 130231 -	7,170	1	

MCユニオンナットミニ

MCユニオンナットミニ



サイズ	コード	価格	梱包	適用管
VP13	5 130234 -	760	120	塩ビ管13mm
VP16	5 130235 -	930	120	塩ビ管16mm、鋼管15A
VP20	5 130236 -	1,180	84	塩ビ管20mm
VP25	5 130237 -	1,840	54	塩ビ管25mm
VP30	5 130238 -	2,350	36	塩ビ管30mm
VP40	5 130239 -	2,840	20	塩ビ管40mm、鋼管40A
VP50	5 130240 -	3,430	16	塩ビ管50mm、鋼管50A
GP20A	5 130241 -	1,430	84	鋼管20A
GP25A	5 130242 -	2,180	54	塩ビ管28mm、鋼管25A
GP32A	5 130243 -	2,760	24	塩ビ管35mm、鋼管32A

排水マス

雨水マス・
雨水浸透マス

マンホール

公共マス

マス用受口
フラグ・立管・底版

ふた・
防護ふた

排水用継手

住設資材

量水器・
止水栓・ポットマス

下水道用継手

水道用継手

フルミ複合三層
ポリエチレン管・継手

パイプ

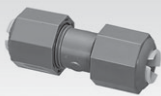
配管部品・
副資材

MCユニオン

MCユニオンナットミニ、MCユニオンスーパーナット異種管用

MCユニオンスーパーナットミニ

MCユニオンスーパーナットミニ



サイズ	コード	価格	梱包	適用管
S-VP13	5 130244 -	1,180	100	塩ビ管13mm
S-VP16	5 130245 -	1,250	80	塩ビ管16mm、鋼管15A
S-VP20	5 130246 -	1,510	70	塩ビ管20mm
S-VP25	5 130247 -	2,260	60	塩ビ管25mm
S-VP30	5 130248 -	2,840	30	塩ビ管30mm
S-VP40	5 130249 -	3,330	20	塩ビ管40mm、鋼管40A
S-VP50	5 130250 -	3,590	16	塩ビ管50mm、鋼管50A
S-GP20A	5 130251 -	1,840	54	鋼管20A
S-GP25A	5 130252 -	2,600	45	塩ビ管28mm、鋼管25A
S-GP32A	5 130253 -	3,180	20	塩ビ管35mm、鋼管32A

MCユニオンスーパーナット異種管用

MCユニオンスーパーナット異種管用



サイズ	コード	価格	梱包	適用管
S-VP13×15A	5 130254 -	1,100	80	塩ビ管13mm×鋼管15A
S-VP20×20A	5 130255 -	1,590	60	塩ビ管20mm×鋼管20A
S-VP25×25A	5 130256 -	2,010	30	塩ビ管25mm×鋼管25A
S-VP13×13L	5 130258 -	1,430	80	塩ビ管13mm×合金鉛管(水道用2種)13L
S-VP20×20L	5 130259 -	1,770	70	塩ビ管20mm×合金鉛管(水道用2種)20L
S-VP25×25L	5 130260 -	2,420	30	塩ビ管25mm×合金鉛管(水道用2種)25L

※MCユニオンフランジは、[HI-F-VP] (P.162)参照。

排水管

雨水管・雨水透管

マンホール

公共管

又用受口
フラグ・立管・底版

ふた・防犯ふた

排水用継手

住設資材

量水器・止水栓・ボック

下水道用継手

水道用継手

アルミ複合三層
ポリエチレン管・継手

パイプ

配管部品・副資材