

配管部品・副資材

配管部品
副資材

コード番号が“8ケタ”になっています。

管理コード
5 228029 -
製品コード

従来の製品コードに管理コードを追加し、コード番号が8ケタになっています。問合せにつきましては、従来の製品コードでも対応いたします。

- 新マークは新製品です。
- 愛マークは受注生産品です。

配管部品

TS フランジ、MC ユニオンフランジ

TSフランジ

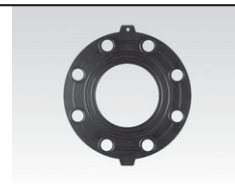
TSF 5K



サイズ	コード	価格	梱包	備考
15	5 243321 -	400	80	
20	5 243322 -	470	80	
25	5 243323 -	620	60	
30	5 243325 -	720	36	
40	5 243327 -	830	26	
50	5 243328 -	1,200	24	
65	5 243329 -	1,500	12	
80	5 243330 -	1,800	12	
100	5 243331 -	2,500	10	
125	5 243332 -	3,200	8	
150	5 243333 -	4,900	8	
200	5 243334 -	6,900	4	
250	5 243335 -	9,300	3	

TSフランジ用パッキン

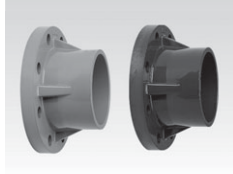
PK 5K



サイズ	コード	価格	梱包	備考
15	5 243621 -	140	240	
20	5 243622 -	150	240	
25	5 243623 -	180	180	
30	5 243625 -	230	100	
40	5 243627 -	260	100	
50	5 243628 -	280	90	
65	5 243629 -	390	150	
80	5 243630 -	500	140	
100	5 243631 -	580	100	
125	5 243632 -	840	80	
150	5 243633 -	980	80	
200	5 243634 -	1,300	30	
250	5 243635 -	1,700	20	

TSフランジ/HITSフランジ

TSF/TSF-HI 10K



サイズ	TSF			TSF-HI			備考
	コード	価格	梱包	コード	価格	梱包	
13	5 243300 -	400	80	5 243530 -	580	80	
15	5 243301 -	410	80	5 243531 -	600	80	
20	5 243302 -	500	80	5 243532 -	680	80	
25	5 243303 -	700	60	5 243533 -	1,000	60	
30	5 243305 -	910	36	5 243535 -	1,300	36	
40	5 243307 -	950	26	5 243537 -	1,400	26	
50	5 243308 -	1,300	24	5 243538 -	1,800	24	
65	5 243309 -	1,600	12	5 243539 -	2,300	12	
80	5 243310 -	2,000	12	5 243540 -	2,700	12	
100	5 243311 -	2,800	10	5 243541 -	3,900	10	
125	5 243312 -	3,400	8	5 243542 -	4,700	8	
150	5 243313 -	5,500	8	5 243543 -	7,600	8	
200	5 243314 -	7,400	4	-	-	-	
250	5 243315 -	10,300	3	-	-	-	

TSフランジ用パッキン

PK 10K



サイズ	コード	価格	梱包	備考
13	5 243600 -	170	180	
15	5 243601 -	180	180	
20	5 243602 -	210	180	
25	5 243603 -	270	120	
30	5 243605 -	280	100	
40	5 243607 -	310	100	
50	5 243608 -	350	80	
65	5 243609 -	460	120	
80	5 243610 -	540	100	
100	5 243611 -	680	80	
125	5 243612 -	880	80	
150	5 243613 -	1,100	50	
200	5 243614 -	1,400	30	
250	5 243615 -	1,800	20	

MCユニオンフランジ

HI-F-VP



サイズ	コード	価格	梱包	適用管
30	5 320290 -	1,820	15	塩ビ管30mm
40	5 130841 -	2,080	15	塩ビ管40mm、鋼管40A
50	5 130842 -	2,350	12	塩ビ管50mm、鋼管50A
65	5 130843 -	4,680	6	塩ビ管65mm
75	5 130844 -	7,260	4	塩ビ管75mm
100	5 130845 -	10,110	2	塩ビ管100mm
125	5 130846 -	15,530	2	塩ビ管125mm
150	5 130847 -	19,160	2	塩ビ管150mm
200	5 130848 -	27,180	1	塩ビ管200mm

排水用

雨水用・
雨水浸透用

マンホール

公共用

マン用受口
フラグ・立管・風板ふた・
防護ふた

排水用継手

仕設資材

量水器・
止水栓・ポット用

下水道用継手

水道用継手

アルミ複合三層
ポリエチレン管・継手

パイプ

配管部品・
副資材

配管部品

MCユニオンフランジ、フートバルブ

MCユニオンフランジ

HI-F-VP (SUSボルト)



サイズ	コード	価格	梱包	適用管
30	5 130849 -	3,330	15	塩ビ管30mm
40	5 130850 -	3,620	15	塩ビ管40mm、鋼管40A
50	5 130851 -	4,310	12	塩ビ管50mm、鋼管50A
65	5 130852 -	7,630	6	塩ビ管65mm
75	5 130853 -	11,650	4	塩ビ管75mm
100	5 130854 -	16,640	2	塩ビ管100mm
125	5 130855 -	24,950	2	塩ビ管125mm
150	5 130856 -	31,880	2	塩ビ管150mm
200	5 130857 -	45,740	1	塩ビ管200mm

フートバルブ

FV



サイズ	コード	価格	梱包	備考
20	5 232000 -	1,600	60	
25	5 232001 -	1,800	50	
30	5 232002 -	2,900	25	
40	5 232003 -	3,500	16	
50	5 232004 -	6,300	9	

副資材

接合剤、滑剤

下水道用接合剤

下水道用接合剤



種類	コード	価格	梱包	備考
10kgセット 夏型	5 299405 -	27,500	1	5kg×2缶
10kgセット 冬型	5 299406 -	27,500	1	5kg×2缶
2kgセット 夏型	5 299410 -	5,500	6	1kg×2缶
2kgセット 冬型	5 299411 -	5,500	6	1kg×2缶

リブ付管用接合剤

リブ付管用接合剤



種類	コード	価格	梱包	備考
10kgセット 夏型	5 299415 -	29,700	1	5kg×2缶
10kgセット 冬型	5 299416 -	29,700	1	5kg×2缶
2kgセット 夏型	5 299420 -	8,000	6	1kg×2缶
2kgセット 冬型	5 299421 -	8,000	6	1kg×2缶

エポキシ系接合剤

ARタイト



種類	コード	価格	梱包	備考
250g入	5 299505 -	2,900	20 (5×4)	

塩ビ管用支管接合剤

BVボンド



種類	コード	価格	梱包	備考
200g入	5 299400 -	1,400	20	

アロンパイプ用カツザイ

ARソープ



種類	コード	価格	梱包	備考
1kg筆付缶	5 299305 -	1,900	10	
2kg押蓋缶	5 299306 -	3,000	2	刷毛1本/梱包付

●上下水道用

排水マス

雨水マス・
雨水浸透マス

マンホール

公共マス

マス用受口
フラグ・立管・底版

ふた・
防護ふた

排水用継手

住設資材

量水器・
止水栓・ボックナス

下水道用継手

水道用継手

フルミ複合三層
ポリエチレン管・継手

パイプ

配管部品・
副資材

副資材

滑剤、接着剤、工具

アロンパイプ用カツザイ スプレーソープ



種類	コード	価格	梱包	備考
350g缶入	5 299310 -	1,700	24(6×4)	

●下水道用

接着剤

NO.1 (白色缶) (低粘度速乾性) φ50以下

〈日本水道協会規格準拠品〉



種類	コード	価格	梱包	色調
100g筆付缶	5 255050 -	440	40(20個×2箱)	無色
500g筆付缶	5 255051 -	1,080	24(12個×2箱)	無色
1kg筆付缶	5 255052 -	2,160	10	無色

接着剤

NO.2 (青色缶) (低粘度速乾性) φ150以下

〈日本水道協会規格準拠品〉



種類	コード	価格	梱包	色調
100g筆付缶	5 255060 -	440	40(20個×2箱)	無色
500g筆付缶	5 255061 -	1,080	24(12個×2箱)	無色
1kg筆付缶	5 255062 -	2,160	10	無色

接着剤

NO.2ブルー (青色缶)



種類	コード	価格	梱包	色調
500g筆付缶	5 255101 -	1,380	24(12個×2箱)	青色
1kg筆付缶	5 255102 -	2,750	10	青色

●排水用

接着剤

NO.5 (青色缶) HI用

〈日本水道協会規格準拠品〉



種類	コード	価格	梱包	色調
100g筆付缶	5 255270 -	700	40(20個×2箱)	無色
500g筆付缶	5 255271 -	1,320	24(12個×2箱)	無色
1kg筆付缶	5 255252 -	2,660	10	無色

接着剤

NO.5ホワイト (白色缶) HI用

〈日本水道協会規格準拠品〉



種類	コード	価格	梱包	色調
500g筆付缶	5 255256 -	1,500	24(12個×2箱)	白色
1kg筆付缶	5 255257 -	2,980	10	白色

接着剤

NO.8 (茶色缶) HT用



種類	コード	価格	梱包	色調
250g	5 255281 -	1,280	24(12個×2箱)	無色

接着剤

NO.23 (黄色缶) (高粘度遅乾性) φ200以上



種類	コード	価格	梱包	色調
500g筆付缶	5 255081 -	1,080	24(12個×2箱)	無色
1kg筆付缶	5 255082 -	2,160	10	無色

●排水用

点検用ミラー

HM



種類	コード	価格	梱包	備考
HM-1型 ミラー幅87mm	5 298030 -	28,000	1	取手長:1,048mm(最大)
HM-2型 ミラー幅154mm	5 298031 -	34,400	1	取手長:1,048mm(最大)
HM-3型 ミラー幅154mm	5 298032 -	43,800	1	取手長:2,000mm(最大)
HM-4型 ミラー幅87mm	5 298033 -	38,200	1	取手長:2,000mm(最大)

日之出水道機器(株)製

アロンホール用点検用ミラー

ASミラー (5m)



種類	コード	価格	梱包	備考
ASミラー 幅150mm	5 298187 -	27,500	1	取手長:4,920mm(最大)

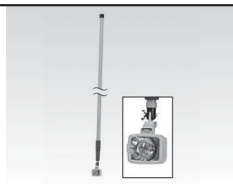
宣真工業(株)製

副資材

工具

点検用ミラー用ライト

ASパワーライト(5m)

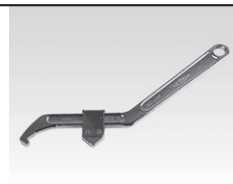


種類	コード	価格	梱包	備考
ASパワーライト 幅80mm	5 298188 -	27,500	1	取手長:4,920mm(最大)

宣真工業(株)製

フックスパナ(スタンダード型)

HW 165



種類	コード	価格	梱包	備考
HW 165	5 298201 -	8,400	1	

(株)スーパーツール製

雨水マス用パケットフック

雨水マス用パケットフック



サイズ	コード	価格	梱包	備考
S	5 298280 -	7,500	1	取手長:1,100mm
L	5 298281 -	8,500	1	取手長:1,800mm

雨水マス用カキダシボウ

雨水マス用カキダシボウ



品名	コード	価格	梱包	備考
雨水マス用カキダシボウ	5 298284 -	30,000	1	

- 適用マス口径: φ150・φ200・φ300・φ400
- 長さ2段階調節可能:1,300mm / 1,800mm

ふた開閉レンチ

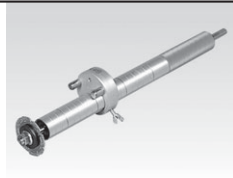
TR



種類	コード	価格	梱包	備考
TR-150-2	5 298027 -	7,300	1	レンチ穴ピッチ 85mm用
TR-200	5 298028 -	9,300	1	レンチ穴ピッチ 124mm用

インカッター

THC-25

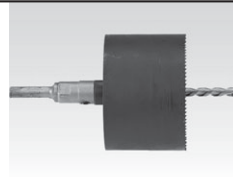


種類	コード	価格	梱包	備考
THC-25	5 298320 -	48,000	1	替刃 C-52 1個付
替刃 C-1	5 298330 - *	8,000	1	
替刃 C-2	5 298331 - *	8,000	1	
替刃 C-52	5 298333 - *	10,000	1	
替刃 C-38	5 298335 - *	8,000	1	

*タカハシ製

ES専用ホールソー

ES専用ホールソー

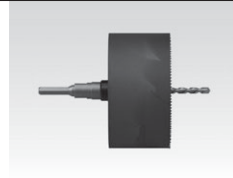


種類	コード	価格	梱包	備考
ES100用ホールソー(ロング)	5 298194 -	38,000	1	せん孔径φ130mm
ES100用ホールソー(ショート)	5 298195 -	25,500	1	せん孔径φ130mm
ES150用ホールソー	5 298196 -	65,000	1	せん孔径φ185mm

(株)ハウスピーエム製

ホールソー(下水支管用)

ホールソー(下水支管用)



サイズ	コード	価格	梱包	備考
100	5 254029 -	34,000	1	せん孔径φ120mm
125	5 254032 -	41,000	1	せん孔径φ150mm
150	5 254030 -	50,000	1	せん孔径φ170mm
200	5 254031 -	76,000	1	せん孔径φ220mm
250	5 254033 -	130,000	1	せん孔径φ270mm

(株)ハウスピーエム製

管挿入機

管挿入機



種類	コード	価格	梱包	備考
挿入機セットM形	5 823001 -	88,400	1	呼び径300mm以下
挿入機セットL形	5 823002 -	133,600	1	呼び径350~500mm以下

【セット内容】M形:シメール1個、チェーンクランプ2個 / L形:シメール2個、チェーンクランプ2個

排水マス

雨水マス・雨水浸透マス

マンホール

公共マス

マス用受口
プラグ・立管・底版

ふた・
防護ふた

排水用継手

住設資材

量水器・
止水栓・ボックナス

下水道用継手

水道用継手

フルミ複合三層
ポリエチレン管・継手

パイプ

配管部品・
副資材