

下水道用継手

マンホール継手

本管用曲管

副管用継手

枝付本管

塩化ビニル管用支管

強化プラスチック複合管用支管

ヒューム管・陶管用支管

ボックスカルバート用支管

曲管

本管・取付管用継手・キャップ

下水道用異種管継手・キャップ

リップ付管用曲管・継手

リップ付管用支管

コード番号が“8ケタ”になっています。

管理コード
5 228029 -
製品コード

従来の製品コードに管理コードを追加し、コード番号が8ケタになっています。問合せにつきましては、従来の製品コードでも対応いたします。

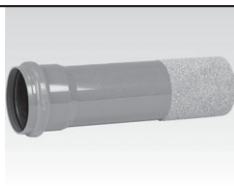
- 新マークは新製品です。
- 愛マークは受注生産品です。

マンホール継手

マンホール継手、可とうマンホール継手

上流用マンホール継手

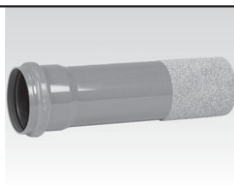
MR



サイズ	コード	価格	梱包	備考
100	5 273680 -	3,200	4	㊦
125	5 273681 -	4,900	3	㊦
150	5 273682 -	5,900	4	㊦
200	5 273683 -	7,800	2	㊦
250	5 273684 -	11,700	1	㊦
300	5 273685 -	17,300	1	㊦
350	5 273476 -	24,700	1	㊦
400	5 273477 -	33,100	1	㊦
450	5 273478 -	40,400	1	㊦
500	5 273479 -	55,400	1	㊦
600	5 273480 -	85,100	1	㊦

上流用マンホール継手

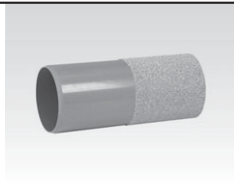
MR-VP



サイズ	コード	価格	梱包	備考
150	5 273481 -	9,200	4	㊥
200	5 273482 -	12,200	2	㊥
250	5 273483 -	18,400	1	㊥

下流用マンホール継手

MSA

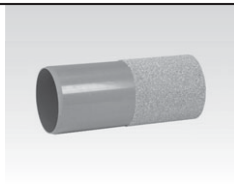


サイズ	コード	価格	梱包	備考
200	5 273540 -	4,700	4	㊦
250	5 273541 -	6,900	1	㊦
300	5 273576 -	14,200	1	㊦
350	5 273577 -	18,500	1	㊦
400	5 273544 -	20,500	1	㊦
450	5 273545 -	25,800	1	㊦
500	5 273546 -	31,600	1	㊦
600	5 273549 -	48,700	1	㊦

※ます取付継手(サイズ100~150)は、「MSB」(P.132)参照

下流用マンホール継手

MSA-VP

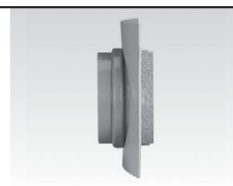


サイズ	コード	価格	梱包	備考
150	5 273487 -	5,500	5	㊥
200	5 273488 -	7,300	4	㊥
250	5 273489 -	10,800	1	㊥

㊦：日本下水道協会規格対象品

ツバ付マンホール継手

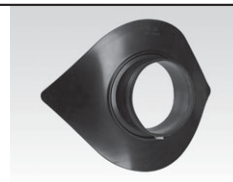
AMR-C



サイズ	コード	価格	梱包	備考
150×1050	5 274671 -	5,900	6	
200×1050	5 274673 -	7,700	4	

ゴム製可とうマンホール継手

ANジョイント



サイズ	コード	価格	梱包	備考
V-100	5 285181 -	7,300	10	塩化ビニル管用
V-125	5 285182 -	7,800	10	塩化ビニル管用
V-150	5 285183 -	8,200	8	塩化ビニル管用
V-200	5 285184 -	10,400	8	塩化ビニル管用
V-250	5 285185 -	13,200	6	塩化ビニル管用
V-300	5 285186 -	14,200	4	塩化ビニル管用
V-350	5 285187 - *	16,200	3	㊥ 塩化ビニル管用
V-400	5 285188 - *	18,300	3	㊥ 塩化ビニル管用
H-150	5 285190 - *	10,400	8	ヒューム管用
H-200	5 285191 - *	13,700	6	㊥ ヒューム管用
H-250	5 285192 - *	14,700	4	㊥ ヒューム管用
T-200	5 285195 - *	15,300	6	㊥ 陶管用
T-250	5 285196 - *	17,400	4	㊥ 陶管用

※西川ゴム工業(株)製

ANボンド

ANボンド

種類	コード	価格	梱包	備考
1kg	5 299250 -	3,800	12	

ノガワケミカル(株)製

排水管

雨水管・
雨水透管

マンホール

公共管

マン用受口
フラグ・立管・底版

ふた・
防護ふた

排水用継手

住設資材

量水器・
止水栓・ポット

下水道用継手

水道用継手

ポリミ複合三層
ポリエチレン管・継手

パイプ

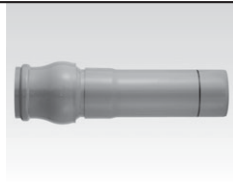
配管部品・
副資材

本管用曲管

本管用曲管

本管用【なめらか自在】曲管

θ B-SRA DQ



θ	サイズ	コード	価格	梱包	備考
0B	150	5 296554 -	16,500	1	
15B		5 296546 -	18,700		
30B		5 296547 -	19,800		
0B	200	5 296555 -	27,500	1	
15B		5 296548 -	32,500		
30B		5 296549 -	35,200		

本管用 ゴム輪受口曲管

θ B-SRA

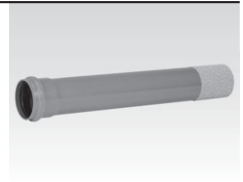
θ	サイズ	コード	価格	梱包	備考
5 5/8B	150	5 296560 -	11,600	1	受
11 1/4B		5 296561 -			
15B		5 296562 -			
22 1/2B		5 296563 -			
30B		5 296564 -			
45B		5 296565 -			
60B	5 296566 -	16,800			
5 5/8B	200	5 296567 -	17,000	1	受
11 1/4B		5 296568 -			
15B		5 296569 -			
22 1/2B		5 296570 -			
30B		5 296571 -			
45B		5 296572 -			
60B	5 296573 -	22,900			
5 5/8B	250	5 296574 -	24,800	1	受
11 1/4B		5 296575 -			
15B		5 296576 -			
22 1/2B		5 296577 -			
30B		5 296578 -			
45B		5 296579 -			
60B	5 296580 -	36,900			
5 5/8B	300	5 296581 -	39,100	1	受
11 1/4B		5 296582 -			
15B		5 296583 -			
22 1/2B		5 296584 -			
30B		5 296585 -			
45B		5 296586 -			
60B	5 296587 -	122,200			

副管用継手

副管用継手

副管分岐用マンホール継手

MRL



サイズ	コード	価格	梱包	備考
150	5 273722 -	7,300	2	Ⓣ
200	5 273723 -	9,700	1	Ⓣ
250	5 273724 -	14,500	1	Ⓣ
300	5 273725 -	20,500	1	Ⓣ
350	5 273583 -	29,900	1	受Ⓣ
400	5 273584 -	41,400	1	受Ⓣ
450	5 273585 -	52,600	1	受Ⓣ
500	5 273586 -	74,300	1	受Ⓣ
600	5 273587 -	122,200	1	受Ⓣ

塩化ビニル管用副管用 90°支管

VS



サイズ	コード	価格	梱包	備考
150-100	5 273350 -	3,400	6	Ⓣ
150-125	5 273351 -	3,700	4	
200-100	5 273352 -	3,400	6	
200-125	5 273353 -	3,700	4	受Ⓣ
200-150	5 285045 -	4,200	4	Ⓣ
250-100	5 273355 -	3,400	6	受
250-150	5 296104 -	4,200	4	Ⓣ
250-200	5 273358 -	5,300	2	Ⓣ
300-100	5 273359 -	3,400	6	
300-150	5 273361 -	4,200	4	Ⓣ
300-200	5 273362 -	5,300	2	Ⓣ
300-250	5 273363 -	11,000	1	受
350-150	5 273365 -	4,600	4	Ⓣ
350-200	5 273366 -	5,900	2	Ⓣ
400-150	5 273369 -	4,600	4	受
400-200	5 273370 -	5,900	2	Ⓣ
400-250	5 273371 -	11,000	1	受Ⓣ
450-150	5 273373 -	4,600	4	受
450-200	5 273374 -	5,900	2	受Ⓣ
450-250	5 273375 -	11,000	1	受Ⓣ
500-150	5 273568 -	4,600	4	受
500-200	5 273569 -	5,900	2	受●
500-250	5 273570 -	11,000	1	受Ⓣ
500-300	5 273571 -	14,200	1	受Ⓣ
600-150	5 273572 -	4,600	4	受
600-200	5 273573 -	5,900	2	受●
600-250	5 273574 -	11,000	1	受●
600-300	5 273575 -	14,200	1	受Ⓣ

Ⓣ : 日本下水道協会規格対象品
● : AS規格対象品

排水マス
雨水マス・雨水浸透マス
マンホール
公共マス
マス用受口
フラグ・立管・底版
ふた・防護ふた
排水用継手
住設資材
量水器・止水栓・ボックナス
下水道用継手
水道用継手
ポリエチレン管・継手
パイプ
配管部品・副資材

副管用継手

副管用継手、分岐付副管用マンホール継手

ヒューム管・陶管用副管用 90°支管

VS-H



サイズ	コード	価格	梱包	備考
150-100	5 274480 -	3,200	6	
200-150	5 274484 -	4,200	4	Ⓕ
250-150	5 296134 -	4,200	4	Ⓕ
250-200	5 274488 -	5,300	2	Ⓕ
300-150	5 274491 -	4,200	4	Ⓕ
300-200	5 274492 -	5,300	2	Ⓕ
300-250	5 274493 -	10,000	1	Ⓕ 受
350-150	5 274496 -	4,600	4	Ⓕ 受
350-200	5 274497 -	5,900	2	Ⓕ
350-250	5 274498 -	11,000	1	Ⓕ 受
350-300	5 274499 -	14,200	1	Ⓕ 受
400-150	5 274502 -	4,600	4	Ⓕ 受
400-200	5 274503 -	5,900	2	Ⓕ
400-250	5 274504 -	11,000	1	Ⓕ 受
400-300	5 274505 -	14,200	1	Ⓕ 受
450-150	5 274509 -	4,600	4	Ⓕ 受
450-200	5 274510 -	5,900	2	Ⓕ 受
450-250	5 274511 -	11,000	1	Ⓕ 受
450-300	5 274512 -	14,200	1	Ⓕ 受
500-150	5 274516 -	4,600	4	Ⓕ 受
500-200	5 274517 -	5,900	2	Ⓕ 受
500-250	5 274518 -	11,000	1	Ⓕ 受
500-300	5 274519 -	14,200	1	Ⓕ 受
600-150	5 274523 -	4,600	4	Ⓕ 受
600-200	5 274524 -	5,900	2	Ⓕ 受
600-250	5 274525 -	11,000	1	Ⓕ 受
600-300	5 274526 -	14,200	1	Ⓕ 受
700~900-200	5 274800 -	5,900	2	Ⓕ 受
700~900-250	5 274803 -	11,000	1	Ⓕ 受
700~900-300	5 274807 -	14,200	1	Ⓕ 受
1000~1350-200	5 274801 -	5,900	2	Ⓕ 受
1000~1350-250	5 274805 -	11,000	1	Ⓕ 受
1000~1350-300	5 274808 -	14,200	1	Ⓕ 受
1500以上-200	5 274802 -	5,900	2	Ⓕ 受
1500以上-250	5 274806 -	11,000	1	Ⓕ 受
1500以上-300	5 274809 -	14,200	1	Ⓕ 受

90°曲管

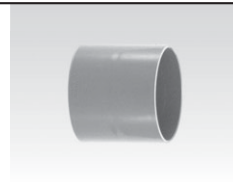
90ST



サイズ	コード	価格	梱包	備考
100	5 273080 -	1,500	13	Ⓕ
125	5 273081 -	2,700	7	Ⓕ
150	5 273082 -	4,000	4	Ⓕ
200	5 273088 -	8,500	2	Ⓕ
250	5 273084 -	14,400	1	Ⓕ
300	5 273085 -	23,600	1	Ⓕ

接着受口カラー

WTB



サイズ	コード	価格	梱包	備考
100	5 273460 -	530	48	Ⓕ
125	5 273461 -	1,070	21	Ⓕ
150	5 273462 -	1,830	12	Ⓕ
200	5 273463 -	2,520	4	Ⓕ
250	5 273600 -	5,060	4	Ⓕ
300	5 273470 -	8,410	2	Ⓕ

分岐付副管用マンホール継手

TMR



サイズ	コード	価格	梱包	備考
150-150	5 274200 -	17,400	1	
200-200	5 274201 -	28,900	1	
150-150(砂なし)	5 274203 -	17,400	1	
200-200(砂なし)	5 274204 -	28,900	1	

塩化ビニル管用内副管マンホール継手

IMR



サイズ	コード	価格	梱包	備考
250-150	5 274432 -	84,100	1	Ⓕ 受
250-200	5 274433 -	89,600	1	Ⓕ 受
250-250	5 274434 -	92,800	1	Ⓕ 受
300-150	5 274435 -	98,800	1	Ⓕ 受
300-200	5 274436 -	108,900	1	Ⓕ 受
300-250	5 274437 -	108,900	1	Ⓕ 受
300-300	5 274438 -	110,900	1	Ⓕ 受

ヒューム管用内副管用マンホール継手

IMR-H



サイズ	コード	価格	梱包	備考
250-150	5 274447 -	93,000	1	Ⓕ 受
250-200	5 274448 -	98,800	1	Ⓕ 受
250-250	5 274449 -	108,900	1	Ⓕ 受

Ⓕ：日本下水道協会規格対象品

副管用継手

分岐付副管用マンホール継手

塩化ビニル管用内副管マンホール継手

ITF-S (流出受口)

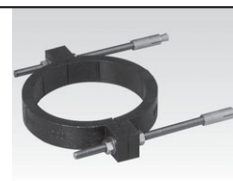


サイズ	コード	価格	梱包	備考
150-100S	5 274258 -	33,000	1	
150-125S	5 274260 -	33,000	1	
150-150S	5 274261 -	33,000	1	
200-150S	5 274263 -	41,800	1	
200-200S	5 274265 -	41,800	1	

●SUSカラー用専用接合剤付

内副管固定バンド

FB



サイズ	コード	価格	梱包	備考
100	5 286510 -	5,500	6	
125	5 286511 -	5,700	6	
150	5 286512 -	5,800	6	
200	5 286513 -	6,300	6	

●ボルト・ナット・アンカーはSUS304製です

塩化ビニル管用内副管マンホール継手

ITF-S (流出差口)



サイズ	コード	価格	梱包	備考
150-150P	5 274262 -	33,000	1	
200-150P	5 274264 -	41,800	1	

●SUSカラー用専用接合剤付

塩化ビニル管用内副管マンホール継手

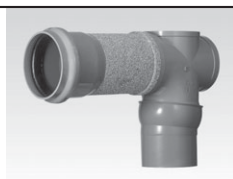
ITF-R (流出受口)



サイズ	コード	価格	梱包	備考
150-100S	5 274259 -	33,000	1	
150-125S	5 274267 -	33,000	1	
150-150S	5 274268 -	33,000	1	
200-150S	5 274270 -	41,800	1	
200-200S	5 274272 -	41,800	1	

塩化ビニル管用内副管マンホール継手

ITF-R (流出差口)



サイズ	コード	価格	梱包	備考
150-150P	5 274269 -	33,000	1	
200-150P	5 274271 -	41,800	1	

排水ス

雨水ス・
雨水透ス

マンホール

公共ス

ス受口
フラグ・立管・底版

ふた・
防護ふた

排水用継手

住設資材

量水器・
止水栓・ボック

下水道用継手

水道用継手

ポリミ複合三層
ポリエチレン管・継手

パイプ

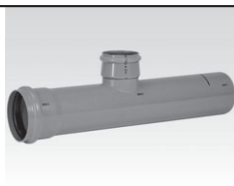
配管部品・
副資材

排水管
雨水管・雨水透管
マンホール
公共管
管受口
フタ・立管・底版
ふた・防犯ふた
排水用継手
住設資材
量水器・止水栓・ボック
下水道用継手
水道用継手
アルミ複合三層ポリエチレン管・継手
パイプ
配管部品・副資材

枝付本管 枝付本管

ゴム輪受口枝付本管

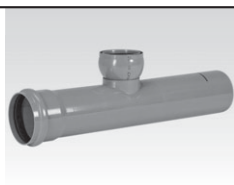
SR-TR



サイズ	コード	価格	梱包	備考
150-100	5 274685 -	10,800	1	
200-100	5 274686 -	13,100	1	
200-125	5 289887 -	13,900	1	
200-150	5 274688 -	15,600	1	

90°自在受口枝付本管

SR-TF

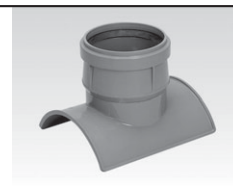


サイズ	コード	価格	梱包	備考
150-100	5 274690 -	12,800	1	
200-100	5 274691 -	15,100	1	
200-150	5 274693 -	16,800	1	

塩化ビニル管用支管 支管

塩化ビニル管用90°支管

90SVR



サイズ	コード	価格	梱包	備考
150-100	5 286571 -	4,400	6	Ⓗ
150-125	5 274351 -	5,100	4	
200-100	5 286572 -	4,400	6	Ⓗ
200-125	5 273153 -	5,100	4	Ⓗ
200-150	5 286154 -	6,000	4	Ⓗ
250-100	5 273155 -	4,400	6	Ⓗ
250-125	5 273156 -	5,100	4	Ⓗ
250-150	5 286157 -	6,000	4	Ⓗ
250-200	5 273158 -	8,000	2	Ⓗ
300-100	5 273159 -	4,400	6	Ⓗ
300-125	5 273160 -	5,100	4	Ⓗ
300-150	5 285052 -	6,000	4	Ⓗ
300-200	5 273162 -	8,000	2	Ⓗ
300-250	5 274352 -	24,100	1	変
350-100	5 273163 -	4,800	6	Ⓗ
350-150	5 273165 -	6,600	4	Ⓗ
350-200	5 273166 -	8,800	2	Ⓗ
350-250	5 274353 -	24,100	1	
400-100	5 273167 -	4,800	6	Ⓗ
400-150	5 273169 -	6,600	4	Ⓗ
400-200	5 273170 -	8,800	2	Ⓗ
400-250	5 274355 -	24,100	1	変
400-300	5 274356 -	29,300	1	変
450-100	5 273171 -	4,800	6	Ⓗ
450-150	5 273173 -	6,600	4	Ⓗ
450-200	5 273174 -	8,800	2	Ⓗ
450-250	5 274357 -	24,100	1	変
450-300	5 274358 -	29,300	1	変
500-100	5 273175 -	4,800	6	変 Ⓗ
500-150	5 273177 -	6,600	4	Ⓗ
500-200	5 273178 -	8,800	2	Ⓗ
500-250	5 274359 -	24,100	1	変
500-300	5 274360 -	29,300	1	変
600-100	5 273179 -	4,800	6	変 Ⓗ
600-150	5 273181 -	6,600	4	Ⓗ
600-200	5 273182 -	8,800	2	Ⓗ
600-250	5 274361 -	24,100	1	変
600-300	5 274362 -	29,300	1	変

Ⓗ：日本下水道協会規格対象品

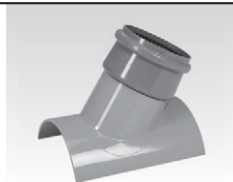
塩化ビニル管用支管

支管、自在支管

塩化ビニル管用管軸60°支管

K60SVR

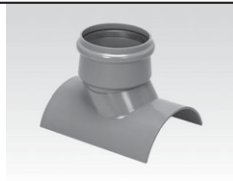
〈旧略号:60SVR〉



サイズ	コード	価格	梱包	備考
150-100	5 273270 -	4,800	11	Ⓣ
150-125	5 273271 -	5,600	6	●
200-100	5 273272 -	4,800	6	Ⓣ
200-125	5 273273 -	5,600	6	Ⓣ
200-150	5 273200 -	6,600	4	Ⓣ
250-100	5 273274 -	4,800	6	Ⓣ
250-150	5 273201 -	6,600	4	Ⓣ
250-200	5 273276 -	8,800	2	Ⓣ
300-100	5 273277 -	4,800	6	Ⓣ
300-150	5 273202 -	6,600	4	Ⓣ
300-200	5 273279 -	8,800	2	Ⓣ
350-150	5 273282 -	7,300	4	Ⓣ
350-200	5 273283 -	9,700	2	Ⓣ
400-150	5 273286 -	7,300	4	Ⓣ
400-200	5 273287 -	9,700	2	Ⓣ
450-150	5 273290 -	7,300	4	Ⓣ
450-200	5 273291 -	9,700	2	Ⓣ
500-150	5 273294 -	7,300	4	Ⓣ
500-200	5 273295 -	9,700	2	Ⓣ
600-150	5 273298 -	7,300	4	Ⓣ
600-200	5 273299 -	9,700	2	Ⓣ

塩化ビニル管用60°直受支管

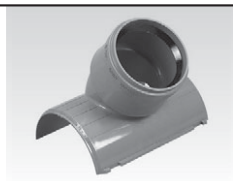
T60SVR



サイズ	コード	価格	梱包	備考
200-150	5 273210 -	6,600	4	
250-150	5 273211 -	6,600	4	

塩化ビニル管用コンパクト支管

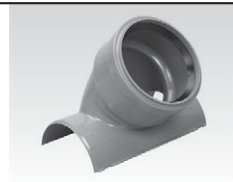
ACBR



サイズ	コード	価格	梱包	備考
150-100	5 286610 -	4,400	6	
150-125	5 286611 -	5,100	4	
200-100	5 286612 -	4,400	6	
200-125	5 286613 -	5,100	4	
200-150	5 286614 -	6,000	4	
250-150	5 286617 -	6,000	4	

塩化ビニル管用コンパクト同径支管

CSV-R-D



サイズ	コード	価格	梱包	備考
150-150	5 286640 -	6,000	4	
200-200	5 286641 -	8,000	2	

塩化ビニル管用90°自在支管

90SVR-F



サイズ	コード	価格	梱包	備考
150-100	5 286575 -	6,000	6	
150-125	5 296035 -	7,000	4	
200-100	5 286576 -	6,000	6	Ⓣ
200-125	5 296036 -	7,000	4	Ⓣ
200-150	5 286506 -	8,100	4	Ⓣ
250-100	5 296027 -	6,000	6	Ⓣ
250-125	5 296037 -	7,000	4	Ⓣ
250-150	5 286507 -	8,100	4	Ⓣ
250-200	5 296017 -	12,400	2	Ⓣ
300-100	5 296028 -	6,000	6	Ⓣ
300-125	5 296038 -	7,000	4	Ⓣ
300-150	5 296008 -	8,100	4	Ⓣ
300-200	5 296018 -	12,400	2	Ⓣ
350-100	5 296029 -	6,600	6	Ⓣ
350-150	5 296009 -	8,900	4	Ⓣ
350-200	5 296019 -	13,600	2	Ⓣ
400-100	5 296030 -	6,600	6	Ⓣ
400-150	5 296010 -	8,900	4	Ⓣ
400-200	5 296020 -	13,600	2	Ⓣ
450-100	5 296031 -	6,600	6	Ⓣ
450-150	5 296011 -	8,900	4	Ⓣ
450-200	5 296021 -	13,600	2	Ⓣ
500-100	5 296032 -	6,600	6	Ⓣ
500-150	5 296012 -	8,900	4	Ⓣ
500-200	5 296022 -	13,600	2	Ⓣ
600-100	5 296033 -	6,600	6	Ⓣ
600-150	5 296013 -	8,900	4	Ⓣ
600-200	5 296023 -	13,600	2	Ⓣ

塩化ビニル管用60°自在曲管支管

60SVR-F



サイズ	コード	価格	梱包	備考
150-100	5 296398 -	6,300	6	
200-100	5 296470 -	6,300	4	Ⓣ
200-150	5 296472 -	8,200	2	
250-100	5 296473 -	6,300	4	Ⓣ
250-150	5 296475 -	8,200	2	
300-150	5 296479 -	8,200	2	

Ⓣ : 日本下水道協会規格対象品
● : AS規格対象品

塩化ビニル管用支管

自在支管、可とう支管

塩化ビニル管用45°自在曲管支管

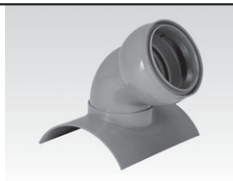
45SVR-F



サイズ	コード	価格	梱包	備考
150-100	5 296394 -	6,700	4	
200-100	5 296440 -	6,700	4	
200-150	5 296442 -	8,400	2	
250-150	5 296445 -	8,400	2	

塩化ビニル管用30°自在曲管支管

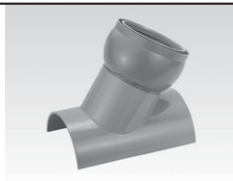
30SVR-F



サイズ	コード	価格	梱包	備考
150-100	5 296390 -	6,700	4	
200-150	5 296412 -	8,400	2	
250-150	5 296415 -	8,400	2	

塩化ビニル管用管軸60°自在支管

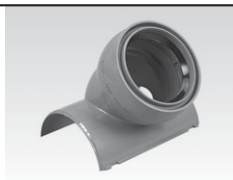
K60SVR-F



サイズ	コード	価格	梱包	備考
200-150	5 296690 -	9,900	4	㊦
250-150	5 296691 -	9,900	4	㊦

塩化ビニル管用コンパクト自在支管

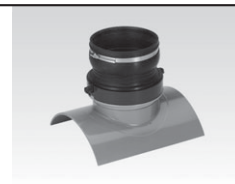
ACBF



サイズ	コード	価格	梱包	備考
150-100	5 286620 -	6,000	6	
200-100	5 286622 -	6,000	6	
200-150	5 286624 -	8,100	4	
250-150	5 286627 -	8,100	4	

塩化ビニル管用ゴム製受口可とう支管

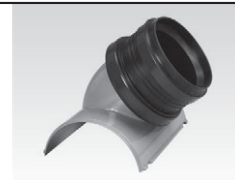
90SVR-K



サイズ	コード	価格	梱包	備考
150-100	5 274040 -	9,500	2	
200-100	5 274041 -	9,500	2	
200-150	5 274160 -	10,500	2	
250-100	5 274042 -	9,500	2	
250-150	5 274161 -	10,500	2	
250-200	5 274060 -	16,800	1	
300-100	5 274043 -	9,500	2	
300-150	5 274162 -	10,500	2	
300-200	5 274061 -	16,800	1	
350-100	5 274044 -	9,500	2	㊥
350-150	5 274163 -	10,500	2	
350-200	5 274062 -	16,800	1	
400-100	5 274045 -	9,500	2	㊥
400-150	5 274164 -	10,500	2	
400-200	5 274063 -	16,800	1	
450-100	5 274046 -	9,500	2	㊥
450-150	5 274165 -	10,500	2	
450-200	5 274064 -	16,800	1	
500-100	5 274047 -	9,500	2	㊥
500-150	5 274166 -	10,500	2	
500-200	5 274065 -	16,800	1	
600-100	5 274048 -	9,500	2	㊥
600-150	5 274167 -	10,500	2	
600-200	5 274066 -	16,800	1	㊥

塩化ビニル管用コンパクト可とう支管

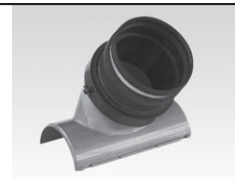
ACBK



サイズ	コード	価格	梱包	備考
150-100	5 286630 -	10,000	6	
200-100	5 286632 -	10,000	6	
200-150	5 286634 -	10,200	4	
250-150	5 286637 -	10,200	4	

塩化ビニル管用コンパクト同径可とう支管

CSVK-D



サイズ	コード	価格	梱包	備考
150-150	5 286638 -	29,700	1	

㊦：日本下水道協会規格対象品

排水管

雨水管・
雨水浸透管

マンホール

公共管

管用受口
フラグ・立管・底版

ふた・
防護ふた

排水用継手

住設資材

量水器・
止水栓・ポット管

下水道用継手

水道用継手

アルミ複合三層
ポリエチレン管・継手

パイプ

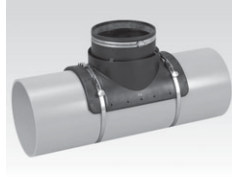
配管部品・
副資材

塩化ビニル管用支管

可とう支管、ワンタッチ取付け支管 (QE 支管)

塩化ビニル管用ゴム製可とう支管

90RVR



サイズ	コード	価格	梱包	備考
150-100	5 285201 -	8,400	4	
200-100	5 285202 -	8,800	4	
200-150	5 285203 -	10,000	4	
250-150	5 285204 -	10,000	4	

●ワンタッチバンド (SUS製) 付

塩化ビニル管用メカバンド

MB-V



サイズ	コード	価格	梱包	備考
150	5 298312 -	1,100	100	
200	5 298313 -	1,100	100	
250	5 298314 -	1,700	100	
300	5 298315 -	1,700	100	

塩化ビニル管用ワンタッチ取付け支管 (ゴム輪受口タイプ)

QE-R



サイズ	コード	価格	梱包	対応管種
150-100	5 286940 -	6,000	4	VU管用
200-100	5 286942 -	6,000	4	VU管用
200-150	5 286944 -	7,200	2	VU管用
250-150	5 286946 -	7,200	2	VU管用
300-150	5 286949 -	9,300	2	VU管用
VP150-100	5 286970 -	6,000	4	VP管用
VP200-100	5 286972 -	6,000	4	VP管用
VP200-150	5 286974 -	7,200	2	VP管用
VP250-150	5 286976 -	7,200	2	VP管用

塩化ビニル管用ワンタッチ取付け支管 (自在受口タイプ)

QE-F



サイズ	コード	価格	梱包	対応管種
150-100	5 286930 -	7,500	4	VU管用
200-100	5 286932 -	7,500	4	VU管用
200-150	5 286934 -	9,000	2	VU管用
250-150	5 286936 -	9,000	2	VU管用
300-150	5 286939 -	11,100	2	VU管用
VP200-150	5 286964 -	9,000	2	VP管用

塩化ビニル管用ワンタッチ取付け支管 (可とう受口タイプ)

QE-K



サイズ	コード	価格	梱包	対応管種
150-100	5 286920 -	10,100	4	VU管用
200-100	5 286922 -	10,100	4	VU管用
200-150	5 286924 -	10,300	2	VU管用
250-150	5 286926 -	10,300	2	VU管用
300-150	5 286929 -	12,400	2	VU管用
VP150-100	5 286950 -	10,100	4	VP管用
VP200-100	5 286952 -	10,100	4	VP管用
VP200-150	5 286954 -	10,300	2	VP管用
VP250-150	5 286956 -	10,300	2	VP管用

排水マス

雨水マス・
雨水浸透マス

マンホール

公共マス

マス用受口
フラグ・立管・底版

ふた・
防護ふた

排水用継手

住設資材

量水器・
止水栓・ボックナス

下水道用継手

水道用継手

フルミ複合三層
ポリエチレン管・継手

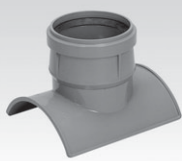
パイプ

配管部品・
副資材

強化プラスチック複合管用支管 支管

強化プラスチック複合管用90°支管

90SKR



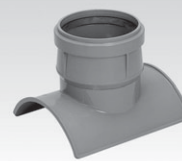
サイズ	コード	価格	梱包	備考
600-150	5 296700 -	6,600	4	愛 ㊦
600-200	5 296701 -	8,800	2	㊦
700-150	5 296702 -	6,600	4	㊦
700-200	5 296703 -	8,800	2	㊦
800~1000-150	5 296850 -	6,600	4	愛 ㊦
800~1000-200	5 296855 -	8,800	2	㊦
1100~1500-150	5 296851 -	6,600	4	愛 ㊦
1100~1500-200	5 296856 -	8,800	2	愛 ㊦

ヒューム管・陶管用支管 支管

ヒューム管・陶管用90°支管

90SHR

〈旧略号:90SVR-H〉



サイズ	コード	価格	梱包	備考
150-100	5 273650 -	4,400	6	
200-100	5 273652 -	4,400	6	㊦
200-125	5 273653 -	5,100	4	㊦
200-150	5 273654 -	6,000	4	㊦
250-100	5 273655 -	4,400	6	㊦
250-125	5 273656 -	5,100	4	愛 ㊦
250-150	5 286177 -	6,000	4	㊦
250-200	5 273658 -	8,000	2	㊦
300-100	5 273659 -	4,400	6	㊦
300-125	5 273660 -	5,100	4	愛 ㊦
300-150	5 286178 -	6,000	4	㊦
300-200	5 273662 -	8,000	2	㊦
350-100	5 273663 -	4,800	6	愛 ㊦
350-150	5 273665 -	6,600	4	㊦
350-200	5 273666 -	8,800	2	㊦
350-250	5 274371 -	24,100	1	愛
350-300	5 274372 -	29,300	1	愛
400-100	5 273667 -	4,800	6	㊦
400-150	5 273669 -	6,600	4	㊦
400-200	5 273670 -	8,800	2	㊦
400-250	5 274373 -	24,100	1	
400-300	5 274374 -	29,300	1	愛
450-100	5 273671 -	4,800	6	㊦
450-150	5 273673 -	6,600	4	㊦
450-200	5 273674 -	8,800	2	㊦
450-250	5 274375 -	24,100	1	愛
450-300	5 274376 -	29,300	1	愛
500-100	5 273675 -	4,800	6	㊦
500-150	5 273677 -	6,600	4	㊦
500-200	5 273678 -	8,800	2	㊦
500-250	5 274377 -	24,100	1	
500-300	5 274378 -	29,300	1	愛
600-150	5 273802 -	6,600	4	㊦
600-200	5 273803 -	8,800	2	㊦
600-250	5 273804 -	24,100	1	
600-300	5 273805 -	29,300	1	
700-250	5 273810 -	24,100	1	愛
700-300	5 273811 -	29,300	1	愛
800-250	5 273816 -	24,100	1	愛
800-300	5 273817 -	29,300	1	愛
700~900-150	5 296830 -	6,600	4	㊦
700~900-200	5 296835 -	8,800	2	㊦
900-250	5 274389 -	24,100	1	愛
900-300	5 274390 -	29,300	1	愛
1000-250	5 274391 -	24,100	1	愛
1000-300	5 274392 -	29,300	1	愛
1000~1350-150	5 296831 -	6,600	4	㊦
1000~1350-200	5 296836 -	8,800	2	㊦

㊦：日本下水道協会規格対象品

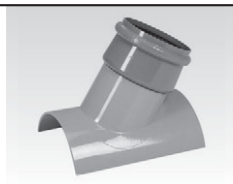
ヒューム管・陶管用支管

支管、自在支管

ヒューム管・陶管用管軸60°支管

K60SHR

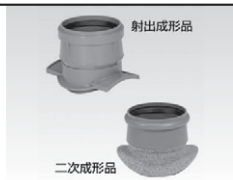
〈旧略号:60SVR-H〉



サイズ	コード	価格	梱包	備考
200-100	5 273500 -	4,800	6	⊕
200-150	5 273220 -	6,600	4	⊕
250-150	5 273221 -	6,600	4	⊕
250-200	5 273505 -	8,800	2	⊕
300-150	5 273508 -	6,600	4	⊕
300-200	5 273509 -	8,800	2	⊕
350-150	5 273512 -	7,300	4	⊕
350-200	5 273513 -	9,700	2	⊕
400-150	5 273516 -	7,300	4	⊕
400-200	5 273517 -	9,700	2	⊕

ヒューム管・陶管用A型90°支管

A90SHR



サイズ	コード	価格	梱包	備考
150 (射出成形品)	5 286192 -	5,000	6	⊕ 本管径: φ500mm以下用
200R-100	5 273310 -	3,400	12	⊕ 本管径: φ500mm以下用
200R-150	5 273312 -	5,000	6	⊕ 本管径: φ500mm以下用
200R-200	5 273313 -	7,500	2	⊕ 本管径: φ500mm以下用
600R-100	5 273314 -	3,700	12	⊕ 本管径: φ600mm以上用
600R-150	5 273316 -	5,400	6	⊕ 本管径: φ600mm以上用
600R-200	5 273317 -	8,200	2	⊕ 本管径: φ600mm以上用

ヒューム管・陶管用A型60°支管

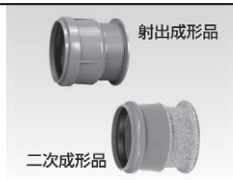
A60SHR



サイズ	コード	価格	梱包	備考
200R-150	5 273332 -	5,400	4	● 本管径: φ500mm以下用
200R-200	5 273333 -	8,200	2	● 本管径: φ500mm以下用
600R-150	5 273336 -	6,000	4	● 本管径: φ600mm以上用
600R-200	5 273337 -	9,000	2	● 本管径: φ600mm以上用

枝付ヒューム管・陶管用支管

RH



サイズ	コード	価格	梱包	備考
150 (射出成形品)	5 286600 -	4,100	12	⊕ 本管径: φ500mm以下用
150スナツキ	5 273412 -	4,100	10	⊕ 本管径: φ500mm以下用
200スナツキ	5 273413 -	5,800	6	⊕ 本管径: φ500mm以下用

ヒューム管・陶管用90°自在支管

90SHR-F

〈旧略号:90SVR-HF〉



サイズ	コード	価格	梱包	備考
150-100	5 285676 -	6,000	6	
200-100	5 296630 -	6,000	6	⊕
200-125	5 296631 -	7,000	4	⊕
200-150	5 296632 -	8,100	4	⊕
250-100	5 296633 -	6,000	6	⊕
250-125	5 296634 -	7,000	4	⊕
250-150	5 286527 -	8,100	4	⊕
250-200	5 296670 -	12,400	2	⊕
300-100	5 296635 -	6,000	6	⊕
300-125	5 296636 -	7,000	4	⊕
300-150	5 296651 -	8,100	4	⊕
300-200	5 296671 -	12,400	2	⊕
350-100	5 296637 -	6,600	6	⊕
350-150	5 296652 -	8,900	4	⊕
350-200	5 296672 -	13,600	2	⊕
400-100	5 296639 -	6,600	6	⊕
400-150	5 296653 -	8,900	4	⊕
400-200	5 296673 -	13,600	2	⊕
450-100	5 296641 -	6,600	6	⊕
450-150	5 296654 -	8,900	4	⊕
450-200	5 296674 -	13,600	2	⊕
500-100	5 296643 -	6,600	6	⊕
500-150	5 296655 -	8,900	4	⊕
500-200	5 296675 -	13,600	2	⊕
600-150	5 296656 -	8,900	4	⊕
600-200	5 296676 -	13,600	2	⊕
700~900-150	5 296840 -	8,900	4	⊕
700~900-200	5 296845 -	13,600	2	⊕
1000~1350-150	5 296841 -	8,900	4	⊕
1000~1350-200	5 296846 -	13,600	2	⊕
1500以上-150	5 296842 -	8,900	4	
1500以上-200	5 296847 -	13,600	2	

ヒューム管・陶管用60°自在曲管支管

60SVR-HF



サイズ	コード	価格	梱包	備考
250-150	5 296815 -	8,200	2	
300-150	5 296819 -	8,200	2	

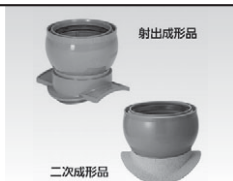
⊕ : 日本下水道協会規格対象品
● : AS規格対象品

ヒューム管・陶管用支管

自在支管、可とう支管

ヒューム管・陶管用A型90°自在支管

A90SHR-F



サイズ	コード	価格	梱包	備考
150 (射出成形品)	5 286532 -	8,100	6	本管径: φ500mm以下用
200R-250	5 273120 -	38,200	1	Ⓜ 本管径: φ500mm以下用
200R-300	5 273122 -	43,900	1	Ⓜ 本管径: φ500mm以下用
600R-250	5 273121 -	38,200	1	本管径: φ600mm以上用
600R-300	5 273123 -	43,900	1	本管径: φ600mm以上用

ヒューム管・陶管用ゴム製受口可とう支管

90SHR-K



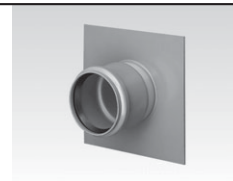
サイズ	コード	価格	梱包	備考
200-100	5 274080 -	9,500	2	
200-150	5 274169 -	10,500	2	
250-100	5 274081 -	9,500	2	
250-150	5 274170 -	10,500	2	
250-200	5 274100 -	16,800	1	
300-100	5 274082 -	9,500	2	Ⓜ
300-150	5 274171 -	10,500	2	
300-200	5 274101 -	16,800	1	
350-100	5 274083 -	9,500	2	Ⓜ
350-150	5 274172 -	10,500	2	
350-200	5 274102 -	16,800	1	
400-100	5 274084 -	9,500	2	Ⓜ
400-150	5 274173 -	10,500	2	
400-200	5 274103 -	16,800	1	
450-100	5 274085 -	9,500	2	Ⓜ
450-150	5 274174 -	10,500	2	
450-200	5 274104 -	16,800	1	
500-100	5 274086 -	9,500	2	Ⓜ
500-150	5 274175 -	10,500	2	
500-200	5 274105 -	16,800	1	
600-150	5 274176 -	10,500	2	
600-200	5 274106 -	16,800	1	
700~900-150	5 274177 -	10,500	2	
700~900-200	5 274107 -	16,800	1	
1000~1350-150	5 274178 -	10,500	2	
1000~1350-200	5 274108 -	16,800	1	
1500以上-150	5 274179 -	10,500	2	
1500以上-200	5 274109 -	16,800	1	Ⓜ

ボックスカルバート用支管

支管・自在支管

ボックスカルバート用90°支管

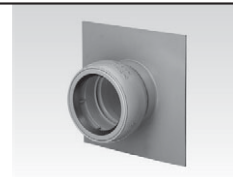
90SVR-BR



サイズ	コード	価格	梱包	備考
100	5 273715 -	6,500	3	
150	5 273716 -	9,100	2	
200	5 273717 -	11,600	2	

ボックスカルバート用90°自在支管

90SVR-BF



サイズ	コード	価格	梱包	備考
100	5 273710 -	8,700	3	
150	5 273711 -	11,600	2	
200	5 273712 -	17,400	2	
250	5 273713 -	38,200	1	

排水管

雨水管・
雨水浸透管

マンホール

公共管

マン用受口
フラグ・立管・底板ふた・
防護ふた

排水用継手

住設資材

量水器・
止水栓・ボックス

下水道用継手

水道用継手

アルミ複合三層
ポリエチレン管・継手

パイプ

配管部品・
副資材

曲管

曲管、自在曲管

ゴム輪受口曲管

θSR



θ	サイズ	コード	価格	梱包	備考
15SR	100	5 285124 -	2,900	18	
30SR		5 285125 -		15	
45SR		5 285126 -		12	
60SR		5 285127 -	3,200	9	
75SR		5 285105 -			
85SR		5 285106 -		6	
90SR	5 285107 -				
15SR	125	5 273011 -	4,100	8	
30SR		5 273031 -		7	
45SR		5 273051 -	4,900	6	
60SR		5 273071 -			
15SR	150	5 286222 -	5,400	6	
30SR		5 286232 -			
45SR		5 286242 -		6,500	
60SR		5 286252 -	7,300	4	
75SR		5 285104 -			
85SR		5 285101 -			
90SR	5 285102 -				
15SR	200	5 273013 -	9,300	4	
30SR		5 273033 -		2	
45SR		5 273053 -	11,100		
60SR		5 273073 -			
15SR	250	5 285001 -	28,200	1	
30SR		5 285002 -	33,100		
45SR		5 285003 -	39,200		
60SR		5 285004 -	46,000		
15SR	300	5 285011 -	39,200	1	
30SR		5 285012 -	41,900		
45SR		5 285013 -	56,200		
60SR		5 285014 -			

ゴム輪受口自在曲管

θSR-F



θ	サイズ	コード	価格	梱包	備考	
0SR-F	100	5 286340 -	3,200	18		
15SR-F		5 286342 -		15		
30SR-F		5 286344 -		12		
45SR-F		5 286345 -	4,000	10		
60SR-F		5 286346 -		9		
75SR-F		5 286347 -		6		
0SR-F	125	5 296045 -	4,600	12		
15SR-F		5 296049 -		8		
30SR-F		5 296060 -	5,800	7		
45SR-F		5 296065 -		6		
60SR-F		5 296070 -				
75SR-F		5 296075 -	7,000	4		
0SR-F	150	5 286282 -	5,500	5		
15SR-F		5 286287 -		5,900		
30SR-F		5 286292 -	6,700	4		
45SR-F		5 286297 -				
60SR-F		5 286302 -				
75SR-F		5 286307 -	7,700			
0SR-F	200	5 296054 -	10,100	2		
15SR-F		5 296057 -				10,500
30SR-F		5 296062 -	12,700			
45SR-F		5 296067 -				
60SR-F		5 296072 -				
75SR-F		5 296077 -	13,900			
0SR-F	250	5 285020 -	35,200	1		
15SR-F		5 285021 -				40,800
30SR-F		5 285022 -	41,600			
45SR-F		5 285023 -				52,000
60SR-F		5 285024 -	53,200			
0SR-F		300	5 285030 -			42,200

接着受口曲管

θST



θ	サイズ	コード	価格	梱包	備考
15ST	100	5 273000 -	2,300	20	
30ST		5 273020 -		14	
45ST		5 273040 -	2,700	12	
60ST		5 273060 -		10	
15ST	125	5 273001 -	3,600	12	
30ST		5 273021 -		9	
45ST		5 273041 -	4,400	8	
60ST		5 273061 -		6	
15ST	150	5 285110 -	4,600	6	
30ST		5 285111 -			
45ST		5 285112 -	5,700	5	
60ST		5 285113 -	6,500	4	
75ST		5 285103 -			
15ST	200	5 273003 -	7,900	4	
30ST		5 273023 -		3	
45ST		5 273043 -	10,300	2	
60ST		5 273063 -			

Ⓣ：日本下水道協会規格対象品

排水ス

雨水ス・
雨水透ス

マンホール

公共ス

ス受口
フラグ・立管・底版

ふた・
防護ふた

排水用継手

住設資材

量水器・
止水栓・ボック

下水道用継手

水道用継手

フルミ複合三層
ポリエチレン管・継手

パイプ

配管部品・
副資材

曲管

自在曲管、【なめらか自在】継手

ゴム輪受口自在曲管(下流接着受口)

θSR-F S



θ	サイズ	コード	価格	梱包	備考
0SR-F	100S	5 286341 -	3,200	18	
15SR-F		5 286343 -	3,500	15	
30SR-F		5 286360 -	4,000	10	
45SR-F		5 286361 -	4,000	9	
60SR-F		5 286362 -	5,000	6	
75SR-F		5 286363 -	4,600	12	
0SR-F		125S	5 296341 -	4,800	
15SR-F	5 296346 -		4,800	7	
30SR-F	5 296351 -		5,800	6	
45SR-F	5 296356 -		5,800	6	
60SR-F	5 296361 -		7,000	4	
75SR-F	5 296366 -		5,500	5	
0SR-F	150S		5 286372 -	5,900	5
15SR-F		5 286377 -	6,700	4	
30SR-F		5 286382 -	6,700	4	
45SR-F		5 286387 -	7,700	4	
60SR-F		5 286392 -	7,700	4	
75SR-F		5 286397 -			

接着受口自在曲管

θST-F



θ	サイズ	コード	価格	梱包	備考
0ST-F	100	5 286310 -	3,200	18	
15ST-F		5 286315 -	3,500	15	
30ST-F		5 286320 -	4,000	10	
45ST-F		5 286325 -	4,000	9	
60ST-F		5 286330 -	5,000	6	
75ST-F		5 286335 -	5,500	5	
0ST-F		150	5 286312 -	5,900	
15ST-F	5 286317 -		6,700	4	
30ST-F	5 286322 -		6,700	4	
45ST-F	5 286327 -		7,700	4	
60ST-F	5 286332 -		7,700	4	
75ST-F	5 286337 -				

接着受口自在曲管(下流接着受口)

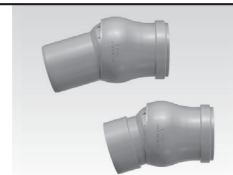
θST-F S



θ	サイズ	コード	価格	梱包	備考
0ST-F	100S	5 286400 -	3,200	18	
15ST-F		5 286405 -	3,500	15	
30ST-F		5 286410 -	4,000	10	
45ST-F		5 286415 -	4,000	9	
60ST-F		5 286420 -	5,000	6	
75ST-F		5 286425 -	5,500	5	
0ST-F		150S	5 286402 -	5,900	
15ST-F	5 286407 -		5,900	4	
30ST-F	5 286412 -		6,700	4	
45ST-F	5 286417 -		6,700	4	
60ST-F	5 286422 -		7,700	4	
75ST-F	5 286427 -				

【なめらか自在】継手

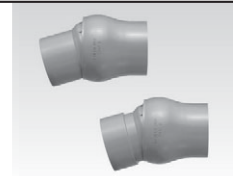
0SR-DQ



サイズ	コード	価格	梱包	備考
100	5 286790 -	5,000	4	
100S	5 286791 -	5,000	4	

接着受口【なめらか自在】継手

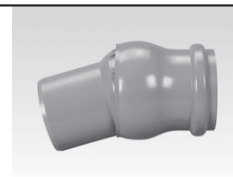
0ST-DQ



サイズ	コード	価格	梱包	備考
100	5 286792 -	5,000	4	
100S	5 286793 -	5,000	4	

本管用【なめらか自在】継手

15DQ-F



サイズ	コード	価格	梱包	備考
150	5 286010 -	7,500	2	
200	5 286015 -	16,500	2	

排水管

雨水管・
雨水浸透管

マンホール

公共管

マン用受口
フラグ・立管・底版ふた・
防護ふた

排水用継手

住設資材

量水器・
止水栓・ボツクス

下水道用継手

水道用継手

アルミ複合三層
ポリエチレン管・継手

パイプ

配管部品・
副資材

曲管

可とう継手

可とう継手

OSR-K

100/150 200



サイズ	コード	価格	梱包	備考
100	5 286428 -	7,700	1	
150	5 286429 -	8,800	1	
200	5 290032 -	15,400	1	(受)

本管・取付管用継手・キャップ

継手

本管用V型自在継手(ゴム輪受口)

15SR-V

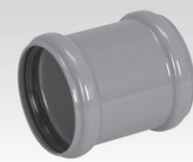


サイズ	コード	価格	梱包	備考
150	5 286273 -	7,500	2	Ⓣ Ⓜ
200	5 286274 -	16,500	2	Ⓣ Ⓜ
250	5 286275 -	27,500	1	Ⓣ Ⓜ

※取付管用V型自在継手は「15SR-VB」(P.86)参照

ゴム輪受口カラー

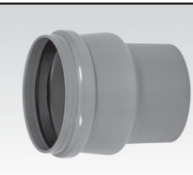
WR



サイズ	コード	価格	梱包	備考
100	5 273440 -	2,500	18	Ⓣ
150	5 286180 -	4,100	8	Ⓣ
200	5 273443 -	9,200	4	Ⓣ
250	5 273444 -	17,600	1	
300	5 273445 -	22,000	1	

差込み継手

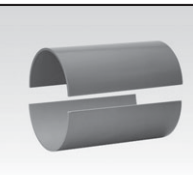
SRS



サイズ	コード	価格	梱包	備考
100	5 284879 -	1,500	15	
125	5 274715 -	1,700	20	
150	5 285092 -	3,200	10	

割りカラー

WK



サイズ	コード	価格	梱包	備考
250	5 218060 -	20,800	1	
300	5 218061 -	25,500	1	
350	5 218062 -	37,000	1	
400	5 218063 -	46,200	1	

●1梱包:半管分2枚入り

Ⓣ : 日本下水道協会規格対象品

Ⓜ : プラスチック・マスマンホール協会規格対象品

排水ス

雨水ス・
雨水透ス

マンホール

公共ス

スス用受口
プラグ・立管・底版

ふた・
防護ふた

排水用継手

住設資材

量水器・
止水栓・ボック

下水管用継手

水道用継手

ポリミ複合三層
ポリエチレン管・継手

パイプ

配管部品・
副資材

本管・取付管用継手・キャップ

キャップ、ます取付継手

仮止めキャップ(兼用型)

CK



サイズ	コード	価格	梱包	備考
100	5 286350 -	410	32	
125	5 286351 -	570	78	
150	5 286352 -	640	25	
200	5 286353 -	1,600	14	

仮止めキャップ(プレーンエンド内蓋用)

C (HC)



サイズ	コード	価格	梱包	備考
150HC	5 273844 -	590	50	

仮止めキャップ(ゴム輪受口用)

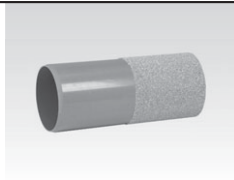
C (R)



サイズ	コード	価格	梱包	備考
250R	5 273849 -	1,400	10	

ます取付継手

MSB



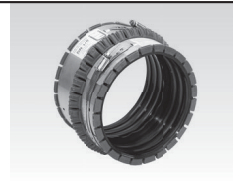
サイズ	コード	価格	梱包	備考
100	5 273550 -	2,000	11	㊦
125	5 273551 -	2,700	8	㊦
150	5 273552 -	3,500	5	㊦

下水道用異種管継手・キャップ

異種管継手

下水道用異種管継手

VPC



サイズ	コード	価格	梱包	備考
150	5 287240 -	25,000	1	対応管路外径:160~192mm
200K	5 287241 -	35,000	1	㊦ 対応管路外径:183~226mm
220	5 287242 -	35,000	1	対応管路外径:220~261mm
325	5 287252 -	50,000	1	対応管路外径:265~325mm
382	5 287253 -	70,000	1	対応管路外径:315~382mm
430	5 287243 -	80,000	1	対応管路外径:360~430mm
485	5 287244 -	90,000	1	対応管路外径:415~485mm
565	5 287245 -	100,000	1	対応管路外径:495~565mm
605	5 287246 -	110,000	1	対応管路外径:535~605mm
720	5 287247 -	120,000	1	対応管路外径:650~720mm

Funke Kunststoffe製

注:VPC565・605・720に塩ビ管を接続する場合には、ゴムカップリングが必要です。
注:VPC325以上の施工にはVPC専用工具が必要です。

下水道用異種管継手用リング

ゴムカップリング

サイズ	コード	価格	梱包	備考
565	5 287248 -	35,000	1	対応管路外径:470mm、VU450接続用
605	5 287249 -	37,000	1	対応管路外径:520mm、VU500接続用
720	5 287250 -	40,000	1	対応管路外径:630mm、VU600接続用

Funke Kunststoffe製

下水道用異種管継手専用工具

VPC専用工具



種類	コード	価格	梱包	備考
VPC専用工具	5 287251 -	45,000	1	

Funke Kunststoffe製

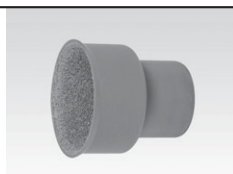
㊦ : 日本下水道協会規格対象品

下水道用異種管継手・キャップ

ヒューム管・陶管用継手、ヒューム管・陶管補修用継手、キャップ

陶管用継手

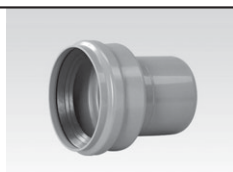
VHB



サイズ	コード	価格	梱包	備考
100	5 273109 -	2,600	12	
150 (VU)	5 273114 -	3,400	6	
150 (VP)	5 273111 -	3,400	6	
200	5 273112 -	5,100	2	
250	5 273113 -	16,500	1	
300	5 218051 -	48,000	1	
350	5 218052 -	64,700	1	
400	5 218053 -	82,600	1	
450	5 218054 -	111,500	1	(受)
500	5 218055 -	145,100	1	(受)
600	5 218056 -	187,200	1	(受)

陶管用継手

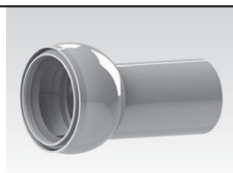
VHR



サイズ	コード	価格	梱包	備考
150	5 273115 -	3,400	6	

陶管・ヒューム管用内径接続ゴム輪受口自在継手

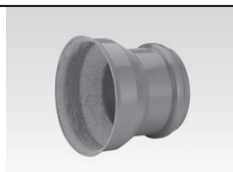
VHI-F



サイズ	コード	価格	梱包	備考
150	5 273118 -	5,600	4	
200	5 273119 -	9,700	2	

陶管・ヒューム管補修用継手

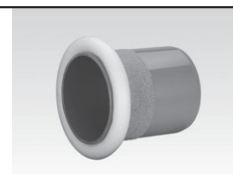
VHB-R



サイズ	コード	価格	梱包	備考
100	5 273129 -	5,800	12	
150	5 273131 -	7,500	6	
200	5 273132 -	11,000	2	
250	5 273133 -	22,000	1	
300	5 273134 -	30,800	1	

陶管受口用芯出し短管

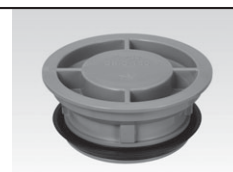
CP-SA



サイズ	コード	価格	梱包	備考
100	5 273757 -	3,800	6	
150	5 273759 -	5,000	3	
200	5 273760 -	7,700	2	
250	5 273761 -	9,900	1	
300	5 273762 -	15,200	1	

管端キャップ

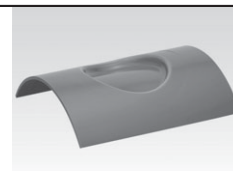
CP-C



サイズ	コード	価格	梱包	備考
150	5 285095 -	4,400	12	

閉塞キャップ(ヒューム管・陶管用)

SHR-C



サイズ	コード	価格	梱包	既設取付管径
200-150	5 273739 -	4,800	10	φ150
250-150	5 273740 -	4,800	10	φ150
300-150	5 273741 -	4,800	10	φ150
350-150	5 273742 -	4,800	10	φ150
400-150	5 273743 -	4,800	10	φ150
450-150	5 273744 -	4,800	10	φ150
500-150	5 273745 -	4,800	10	φ150
600-150	5 218090 -	9,500	1	φ150
700~900-150	5 218091 -	9,500	1	φ150
1000~1350-150	5 218092 -	9,500	1	φ150
1500以上-150	5 218093 -	9,500	1	φ150
250-200	5 273750 -	5,800	10	φ200
300-200	5 273751 -	5,800	10	φ200
350-200	5 273752 -	5,800	10	φ200
400-200	5 273753 -	5,800	10	φ200
450-200	5 273754 -	5,800	10	φ200
500-200	5 273755 -	5,800	10	φ200
600-200	5 218095 -	11,600	1	φ200
700~900-200	5 218096 -	11,600	1	φ200
1000~1350-200	5 218097 -	11,600	1	φ200
1500以上-200	5 218098 -	11,600	1	φ200

排水マス

雨水マス・
雨水浸透マス

マンホール

公共マス

マス用受口
プラグ・立管・底版ふた・
防護ふた

排水用継手

住設資材

量水器・
止水栓・ボックナス

下水道用継手

水道用継手

フルミ複合三層
ポリエチレン管・継手

パイプ

配管部品・
副資材

リブ付管用曲管・継手

【なめらか自在】曲管、継手

リブ付管用【なめらか自在】曲管

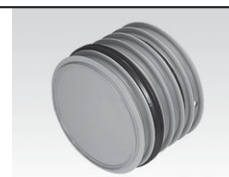
RP-θB-SRA DQ



θ	サイズ	コード	価格	梱包	備考
0B	150	5 296537 -	17,600	1	(受)
15B		5 296556 -	20,900		
30B		5 296557 -	24,200		
0B	200	5 296538 -	29,200	1	(受)
15B		5 296558 -	34,100		
30B		5 296559 -	36,900		

リブ付管用 止水プラグ

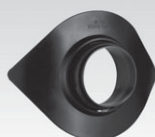
RP-UP



サイズ	コード	価格	梱包	備考
150	5 273840 -	9,900	1	
200	5 273841 -	11,000	1	

リブ付管用 ゴム製可とうマンホール継手

ANジョイント



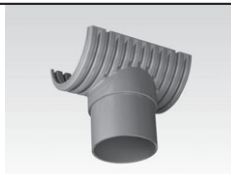
サイズ	コード	価格	梱包	推奨削孔径
RV-150	5 285197 -	11,000	1	194mm~210mm
RV-200	5 285198 -	13,800	1	252mm~262mm

西川ゴム工業(株)製

※別売りのANボンドをご使用ください。(「ANボンド」(P.118)参照。)

リブ付管用 副管用90°支管

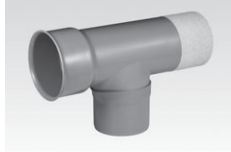
RP-VS



サイズ	コード	価格	梱包	備考
150-100	5 286690 -	3,700	6	
200-150	5 286694 -	4,600	4	

リブ付管用 分岐付副管マンホール継手

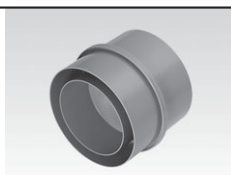
RP-TMR



サイズ	コード	価格	梱包	備考
150-150(砂付)	5 274140 -	17,400	1	
200-200(砂付)	5 274141 -	28,900	1	
150-150(砂なし)	5 274142 -	17,400	1	
200-200(砂なし)	5 274143 -	28,900	1	

リブ付管用 仮止めキャップ

RP-CK



サイズ	コード	価格	梱包	備考
150/200	5 287094 -	3,700	1	

排水管

雨水管・
雨水浸透管

マンホール

公共管

マン用受口
フラグ・立管・底板

ふた・
防護ふた

排水用継手

住設資材

量水器・
止水栓・ポット管

下水道用継手

水道用継手

アルミ複合三層
ポリエチレン管・継手

パイプ

配管部品・
副資材

リブ付管用支管

支管、回転固定式支管（QE支管）

リブ付管用 90°支管

RP-90SVR



サイズ	コード	価格	梱包	備考
150-100	5 286660 -	4,800	6	
200-100	5 286662 -	4,800	6	
200-150	5 286664 -	6,600	4	
250-150	5 286665 -	7,700	4	

リブ付管用 90°自在支管

RP-90SVR-F



サイズ	コード	価格	梱包	備考
150-100	5 286670 -	6,600	6	
200-100	5 286672 -	6,600	6	
200-150	5 286674 -	8,900	4	
250-150	5 286675 -	9,900	4	

リブ付管用 ゴム製受口可とう支管

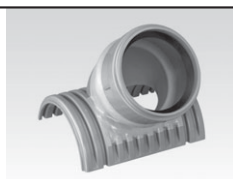
RP-90SVR-K



サイズ	コード	価格	梱包	備考
150-100	5 286680 -	10,900	4	
200-100	5 286682 -	10,900	4	
200-150	5 286684 -	12,100	2	
250-150	5 286685 -	16,500	2	

リブ付管用 コンパクト支管

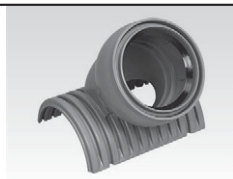
RP-ACBR



サイズ	コード	価格	梱包	備考
150-100	5 286644 -	16,500	6	
200-100	5 286646 -	16,500	6	
200-150	5 286648 -	18,700	4	

リブ付管用 コンパクト自在支管

RP-ACBF



サイズ	コード	価格	梱包	備考
150-100	5 286650 -	6,600	6	
200-100	5 286652 -	6,600	6	
200-150	5 286654 -	8,900	4	

リブ付管用 コンパクト可とう支管

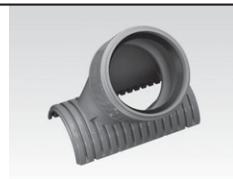
RP-ACBK



サイズ	コード	価格	梱包	備考
150-100	5 296110 -	22,000	1	(受)
200-100	5 296112 -	22,000	1	(受)
200-150	5 296114 -	24,200	1	

リブ付管用 コンパクト同径支管

RP-CSVR-D



サイズ	コード	価格	梱包	備考
150-150	5 286642 -	8,300	4	
200-200	5 286643 -	22,000	1	

リブ付管用 コンパクト同径可とう支管

RP-CSVK-D



サイズ	コード	価格	梱包	備考
150-150	5 286656 -	29,700	1	

リブ付管用 回転固定式90度ゴム輪受口支管

RP-QE-R



サイズ	コード	価格	梱包	備考
150-100	5 286120 -	13,800	4	
200-100	5 286122 -	14,800	4	
200-150	5 286124 -	18,200	2	

リブ付管用 回転固定式90度自在受口支管

RP-QE-F



サイズ	コード	価格	梱包	備考
150-100	5 286130 -	14,700	4	
200-100	5 286132 -	16,100	4	
200-150	5 286134 -	19,600	2	

排水ス

雨水ス・
雨水透ス

マンホール

公共ス

ス受口
プラグ・立管・底版

ふた・
防護ふた

排水用継手

住設資材

量水器・
止水栓・ボック

下水道用継手

水道用継手

ポリミ複合三層
ポリエチレン管・継手

パイプ

配管部品・
副資材

排水管
雨水管・雨水透管
マンホール
公共管
管用受口
フラグ・立管・底版
ふた・防護ふた
排水用継手
住設資材
量水器・止水栓ボックス
下水道用継手
水道用継手
アルミ複合三層ホリエチレン管・継手
パイプ
配管部品・副資材

リブ付管用支管
回転固定式支管（QE 支管）

リブ付管用 回転固定式90度可とう受口支管

RP-QE-K



サイズ	コード	価格	梱包	備考
150-100	5 286110 -	16,100	4	
200-100	5 286112 -	16,700	4	
200-150	5 286114 -	20,400	2	