

塩ビ製小口径 雨水マス 雨水浸透マス

AMシリーズ

PMシリーズ

AM・PMシリーズ関連製品

機能性雨水マス・浸透トレンチ

ゴム輪型雨水マス AMR・PMR

複合樹脂製雨水マス

コード番号が“8ケタ”になっています。

管理コード
5 228029 -
製品コード

従来の製品コードに管理コードを追加し、コード番号が8ケタになっています。問合せにつきましては、従来の製品コードでも対応いたします。

- 新マークは新製品です。
- 愛マークは受注生産品です。

AMシリーズ

起点・中間点(マス径φ 200 以下)、曲点(マス径φ 200 以下)、合流(マス径φ 200 以下)

起点

AM KT



バケット挿入確認機能付

サイズ	コード	価格	梱包	備考
100-150	5 269117 -	5,000	4	
100-200	5 269217 -	6,100	2	
150-200	5 269409 -	11,800	2	
200-200	5 269837 -	21,800	1	

ストレート

AM ST



バケット挿入確認機能付

サイズ	コード	価格	梱包	備考
100-150	5 269110 -	5,000	4	Ⓣ ㊟
100-200	5 269210 -	6,100	2	Ⓣ ㊟
125-200	5 269300 -	8,900	2	
150-200	5 269400 -	11,800	2	Ⓣ ㊟
200-200	5 269838 -	21,800	1	

90°曲り

AM 90L

左右兼用型



バケット挿入確認機能付

サイズ	コード	価格	梱包	備考
100-150	5 269113 -	5,000	4	Ⓣ ㊟
100-200	5 269213 -	6,100	2	Ⓣ ㊟
125-200	5 269303 -	8,900	2	
150-200	5 269403 -	11,800	2	Ⓣ ㊟
200-200	5 269839 -	21,800	1	

45°曲り

AM 45L

左右兼用型



バケット挿入確認機能付

サイズ	コード	価格	梱包	備考
100-150	5 269115 -	5,000	4	Ⓣ ㊟
100-200	5 269215 -	6,100	2	Ⓣ ㊟
125-200	5 269304 -	8,900	2	
150-200	5 269404 -	11,800	2	Ⓣ ㊟

内外合流90°曲り

AM 90LX

左右兼用型



バケット挿入確認機能付

サイズ	コード	価格	梱包	備考
100×50-150	5 269124 -	5,000	4	
100×75-150	5 269114 -	5,000	4	Ⓣ ㊟
100×75-200	5 269214 -	6,100	2	Ⓣ ㊟
150×100-200	5 269414 -	11,800	2	

●受口プラグ1個付

内外合流45°曲り

AM 45LX

左右兼用型



バケット挿入確認機能付

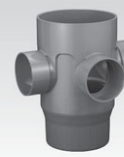
サイズ	コード	価格	梱包	備考
100×50-150	5 269126 -	5,000	4	
100×75-150	5 269116 -	5,000	4	Ⓣ ㊟
100×75-200	5 269216 -	6,100	2	Ⓣ ㊟

●受口プラグ1個付

90°合流(左右合流)

AM 90Y

左右兼用型



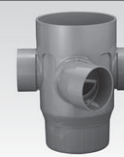
バケット挿入確認機能付

サイズ	コード	価格	梱包	備考
100-150	5 269111 -	5,000	4	Ⓣ ㊟
100×50-150	5 269121 -	5,000	4	
100-200	5 269211 -	6,100	2	Ⓣ ㊟
125-200	5 269301 -	8,900	2	
150-200	5 269401 -	11,800	2	Ⓣ ㊟
150×100-200	5 269415 -	11,800	2	
200-200	5 269840 -	21,800	1	

45°合流

AM 45Y

左右兼用型



バケット挿入確認機能付

サイズ	コード	価格	梱包	備考
100-150	5 269119 -	5,000	4	
100-200	5 269219 -	6,100	2	
125-200	5 269306 -	8,900	2	
150-200	5 269406 -	11,800	2	

Ⓣ：日本下水道協会規格対象品

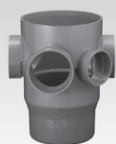
㊟：プラスチック・マスマンホール協会規格対象品

AMシリーズ

合流（マス径φ 200 以下）、起点・中間点（マス径φ 300）、曲点（マス径φ 300）

45° 90° 2本合流

AM YW



バケット挿入確認機能付

サイズ	向き	コード	価格	梱包	備考
100×75×100-150	右	5 269107 -	5,000	4	
	左	5 269108 -			
100×75×100-200	右	5 269207 -	6,100	2	
	左	5 269208 -			

45°左右合流

AM W45L

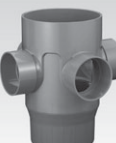


バケット挿入確認機能付

サイズ	コード	価格	梱包	備考
100-150	5 269307 -	5,000	4	
100-200	5 269308 -	6,100	2	
125-200	5 269305 -	8,900	2	
150-200	5 269405 -	11,800	2	

90°両側合流

AM 90WY

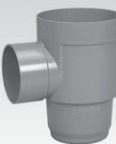


バケット挿入確認機能付

サイズ	コード	価格	梱包	備考
100-150	5 269112 -	5,000	4	Ⓣ ㊦
100-200	5 269212 -	6,100	2	Ⓣ ㊦
125-200	5 269302 -	8,900	2	
150-200	5 269402 -	11,800	2	Ⓣ ㊦

起点

AM KT

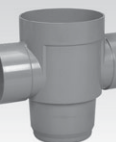


バケット挿入確認機能付

サイズ	コード	価格	梱包	備考
150-300	5 269000 -	26,400	1	
200-300	5 269020 -	31,400	1	
250-300	5 269040 -	38,500	1	

ストレート

AM ST



バケット挿入確認機能付

サイズ	コード	価格	梱包	備考
150-300	5 269001 -	26,400	1	
200-300	5 269021 -	31,400	1	
250-300	5 269041 -	38,500	1	

15°曲り

AM 15L

左右兼用型



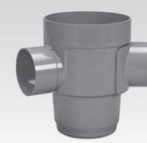
バケット挿入確認機能付

サイズ	コード	価格	梱包	備考
150-300	5 269002 -	26,400	1	
200-300	5 269022 -	31,400	1	

30°曲り

AM 30L

左右兼用型



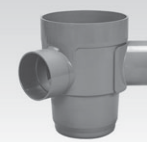
バケット挿入確認機能付

サイズ	コード	価格	梱包	備考
150-300	5 269003 -	26,400	1	
200-300	5 269023 -	31,400	1	

45°曲り

AM 45L

左右兼用型



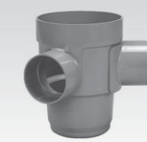
バケット挿入確認機能付

サイズ	コード	価格	梱包	備考
150-300	5 269004 -	26,400	1	
200-300	5 269024 -	31,400	1	

60°曲り

AM 60L

左右兼用型



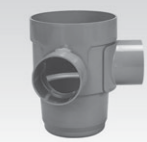
バケット挿入確認機能付

サイズ	コード	価格	梱包	備考
150-300	5 269005 -	26,400	1	㊦
200-300	5 269025 -	31,400	1	㊦

75°曲り

AM 75L

左右兼用型



バケット挿入確認機能付

サイズ	コード	価格	梱包	備考
150-300	5 269006 -	26,400	1	㊦
200-300	5 269026 -	31,400	1	㊦

Ⓣ : 日本下水道協会規格対象品

㊦ ㊧ : プラスチック・マスマンホール協会規格対象品

AMシリーズ

曲点 (マス径φ 300)、合流 (マス径φ 300)、雨水集合トラップマス AM-UTS、公共雨水マス AMG

90°曲り

AM 90L

左右兼用型



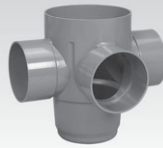
バケット挿入確認機能付

サイズ	コード	価格	梱包	備考
150-300	5 269007 -	26,400	1	
200-300	5 269027 -	31,400	1	
250-300	5 269042 -	38,500	1	

90°合流(左右合流)

AM 90Y

左右兼用型

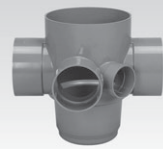


バケット挿入確認機能付

サイズ	コード	価格	梱包	備考
150-300	5 269010 -	26,400	1	
200-300	5 269030 -	31,400	1	
250-300	5 269043 -	38,500	1	
300-300	5 269045 -	44,000	1	

45° 90° 2本合流

AM YW

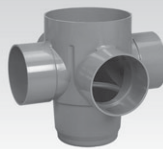


バケット挿入確認機能付

サイズ	向き	コード	価格	梱包	備考
150×100×150-300	右	5 269011 -	26,400	1	
	左	5 269012 -			
200×100×150-300	右	5 269031 -	31,400	1	
	左	5 269032 -			

90°両側合流

AM 90WY



バケット挿入確認機能付

サイズ	コード	価格	梱包	備考
150-300	5 269013 -	26,400	1	
200-300	5 269033 -	31,400	1	

雨水集合トラップマス

AM-UTS (DT)



サイズ	コード	価格	梱包	備考
150-200	5 269445 -	29,700	1	
150-300	5 269450 -	61,600	1	Ⓐ
200-300	5 269452 -	66,000	1	Ⓐ

雨水集合トラップマス

AM-UTS (DL)



サイズ	コード	価格	梱包	備考
150-200	5 269446 -	29,700	1	
150-300	5 269451 -	61,600	1	Ⓐ
200-300	5 269453 -	66,000	1	Ⓐ

90°両側合流(受口)

AMG 90WY



サイズ	コード	価格	梱包	備考
150S-PU	5 269700 -	14,300	2	Ⓣ Ⓜ

90°両側合流(差口)

AMG 90WY



サイズ	コード	価格	梱包	備考
150P-PU	5 269701 -	14,300	2	Ⓣ Ⓜ

90°両側合流(差口)

AMGR 90WY



サイズ	コード	価格	梱包	備考
100×150P-200R-PU	5 269710 -	15,400	1	

●バケットなし(取付できません)

Ⓣ：日本下水道協会規格対象品

Ⓜ Ⓣ：プラスチック・マスマンホール協会規格対象品

PMシリーズ

起点・中間点(マス径φ 200 以下)、曲点(マス径φ 200 以下)、合流(マス径φ 200 以下)

起点

PM KT



サイズ	コード	価格	梱包	備考
100-150	5 269527 -	5,000	4	
100-200	5 269577 -	6,100	2	
150-200	5 269609 -	11,800	2	
200-200	5 269857 -	21,800	1	

ストレート

PM ST



サイズ	コード	価格	梱包	備考
100-150	5 269520 -	5,000	4	㊟
100-200	5 269570 -	6,100	2	㊟
125-200	5 269580 -	8,900	2	
150-200	5 269600 -	11,800	2	㊟
200-200	5 269858 -	21,800	1	

90°曲り

PM 90L

左右兼用型

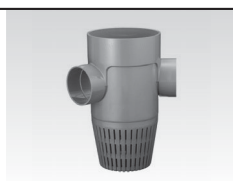


サイズ	コード	価格	梱包	備考
100-150	5 269523 -	5,000	4	㊟
100-200	5 269573 -	6,100	2	㊟
125-200	5 269583 -	8,900	2	
150-200	5 269603 -	11,800	2	㊟
200-200	5 269859 -	21,800	1	

45°曲り

PM 45L

左右兼用型



サイズ	コード	価格	梱包	備考
100-150	5 269525 -	5,000	4	㊟
100-200	5 269575 -	6,100	2	㊟
125-200	5 269584 -	8,900	2	
150-200	5 269604 -	11,800	2	㊟

内外合流90°曲り

PM 90LX

左右兼用型



サイズ	コード	価格	梱包	備考
100×50-150	5 269534 -	5,000	4	
100×75-150	5 269524 -	5,000	4	㊟
100×75-200	5 269574 -	6,100	2	㊟
150×100-200	5 269614 -	11,800	2	

●受口プラグ1個付

内外合流45°曲り

PM 45LX

左右兼用型



サイズ	コード	価格	梱包	備考
100×50-150	5 269536 -	5,000	4	
100×75-150	5 269526 -	5,000	4	㊟
100×75-200	5 269576 -	6,100	2	㊟

●受口プラグ1個付

90°合流(左右合流)

PM 90Y

左右兼用型

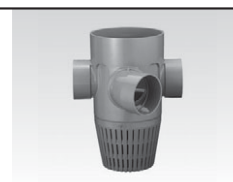


サイズ	コード	価格	梱包	備考
100-150	5 269521 -	5,000	4	㊟
100×50-150	5 269531 -	5,000	4	
100-200	5 269571 -	6,100	2	㊟
125-200	5 269581 -	8,900	2	
150-200	5 269601 -	11,800	2	㊟
150×100-200	5 269615 -	11,800	2	
200-200	5 269860 -	21,800	1	

45°合流

PM 45Y

左右兼用型



サイズ	コード	価格	梱包	備考
100-150	5 269529 -	5,000	4	
100-200	5 269579 -	6,100	2	
125-200	5 269586 -	8,900	2	
150-200	5 269606 -	11,800	2	

PMシリーズ

合流（マス径φ 200 以下）、起点・中間点（マス径φ 300）、曲点（マス径φ 300）

45° 90° 2本合流

PM YW



サイズ	向き	コード	価格	梱包	備考
100×75×100-150	右	5 269507 -	5,000	4	
	左	5 269508 -			
100×75×100-200	右	5 269557 -	6,100	2	
	左	5 269558 -			

90°両側合流

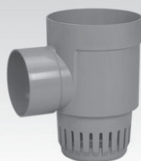
PM 90WY



サイズ	コード	価格	梱包	備考
100-150	5 269522 -	5,000	4	⑩
100-200	5 269572 -	6,100	2	⑩
125-200	5 269582 -	8,900	2	
150-200	5 269602 -	11,800	2	⑩

起点

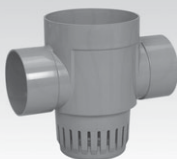
PM KT



サイズ	コード	価格	梱包	備考
150-300	5 269050 -	26,400	1	
200-300	5 269060 -	31,400	1	
250-300	5 269070 -	38,500	1	

ストレート

PM ST



サイズ	コード	価格	梱包	備考
150-300	5 269051 -	26,400	1	
200-300	5 269061 -	31,400	1	
250-300	5 269071 -	38,500	1	

15°曲り

PM 15L

左右兼用型

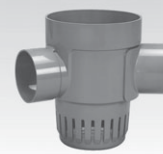


サイズ	コード	価格	梱包	備考
150-300	5 269052 -	26,400	1	⑩
200-300	5 269062 -	31,400	1	⑩

30°曲り

PM 30L

左右兼用型



サイズ	コード	価格	梱包	備考
150-300	5 269053 -	26,400	1	⑩
200-300	5 269063 -	31,400	1	⑩

45°曲り

PM 45L

左右兼用型



サイズ	コード	価格	梱包	備考
150-300	5 269054 -	26,400	1	
200-300	5 269064 -	31,400	1	

60°曲り

PM 60L

左右兼用型



サイズ	コード	価格	梱包	備考
150-300	5 269055 -	26,400	1	⑩
200-300	5 269065 -	31,400	1	⑩

75°曲り

PM 75L

左右兼用型

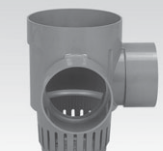


サイズ	コード	価格	梱包	備考
150-300	5 269056 -	26,400	1	⑩
200-300	5 269066 -	31,400	1	⑩

90°曲り

PM 90L

左右兼用型



サイズ	コード	価格	梱包	備考
150-300	5 269057 -	26,400	1	
200-300	5 269067 -	31,400	1	
250-300	5 269072 -	38,500	1	

⑩ ⑪ : プラスチック・マスマンホール協会規格対象品

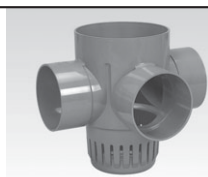
PMシリーズ

合流 (マス径φ 300)、公共雨水マス PMG

90°合流 (左右合流)

PM 90Y

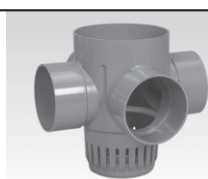
左右兼用型



サイズ	コード	価格	梱包	備考
150-300	5 269058 -	26,400	1	
200-300	5 269068 -	31,400	1	
250-300	5 269073 -	38,500	1	
300-300	5 269075 -	44,000	1	

90°両側合流

PM 90WY



サイズ	コード	価格	梱包	備考
150-300	5 269059 -	26,400	1	
200-300	5 269069 -	31,400	1	

90°両側合流 (差口)

PMG 90WY



サイズ	コード	価格	梱包	備考
150P-PU	5 269751 -	14,300	2	

AM・PMシリーズ関連製品

AM・PM シリーズ関連製品

バケツ

AMバケツ



サイズ	コード	価格	梱包	備考
150	5 269960 -	1,100	2	
200	5 269961 -	1,300	2	

●ポリエチレン製 (取手:SUS製)

バケツ 300

AM300バケツ



サイズ	コード	価格	梱包	備考
300	5 269958 -	2,200	1	

●ポリエチレン製 (取手:SUS製)

バスケット

PMバスケット



サイズ	コード	価格	梱包	備考
150	5 269497 -	740	6	
200	5 269498 -	950	6	

●ポリエチレン製 (取手:SUS304製)

バスケット 300

PM300バスケット

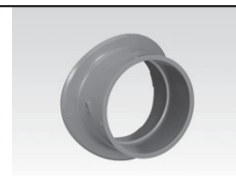


サイズ	コード	価格	梱包	備考
300	5 269959 -	2,200	1	

●ポリエチレン製 (取手:SUS304製)

雨水マス用支管

AM-KS



サイズ	コード	価格	梱包	備考
50-150	5 235112 -	610	12	
50-200	5 235116 -	610	12	
75-200	5 235117 -	1,050	6	

排水マス

雨水マス・
雨水透過マス

マンホール

公共マス

マス用受口
フラグ・立管・底版

ふた・
防護ふた

排水用継手

住設資材

量水器・
止水栓・ボック
ス

下水道用継手

水道用継手

フルミ複合三層
ポリエチレン管・継手

パイプ

配管部品・
副資材

AM・PMシリーズ関連製品

AM・PM シリーズ関連製品

ポリエステル長繊維不織布 透水シート

ポリエステル長繊維不織布 透水シート



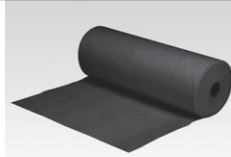
サイズ	コード	価格	梱包	備考
1m×10m	5 298520 -	3,000	3	
1m×100m	5 298521 -	25,000	1	

東レ(株)製

注:砕石浸透マス・砕石浸透トレンチ用のシートです。樹脂製浸透槽・樹脂製浸透トレンチには4mm厚のシートを使用ください。

ポリエステル長繊維不織布 透水シート 4mm厚

ポリエステル長繊維不織布 透水シート 4mm厚



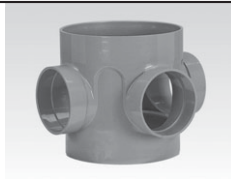
サイズ	コード	価格	梱包	備考
1m×50m	5 298526 -	48,000	1	
2m×50m	5 136112 -	96,000	1	

東レ(株)製

90°合流(左右合流)・本体

PM90Y・本体

左右兼用型



サイズ	コード	価格	梱包	備考
100-150PU	5 269658 -	3,700	4	
100-200PU	5 269668 -	4,300	4	
150-200PU	5 269678 -	10,600	2	

●受口プラグ(SD-P)1個付

PM浸透部A(底有)

PM浸透部A(底有)



サイズ	コード	価格	梱包	備考
150A	5 269490 -	1,200	6	
200A	5 269491 -	1,600	6	

PM浸透部B(底無)

PM浸透部B(底無)



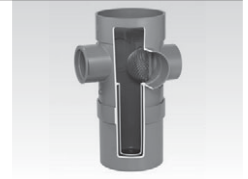
サイズ	コード	価格	梱包	備考
150B	5 269493 -	1,200	6	
200B	5 269494 -	1,600	6	

機能性雨水マス・浸透トレンチ

フィルターマス

雨水フィルターマス

AM-FL 90WY

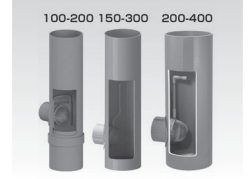


サイズ	コード	価格	梱包	備考
100-200	5 269430 -	14,200	2	
150-300	5 269421 -	49,500	1	

【セット内容】本体、バケツ、ゴムシート、受口プラグ3個

雨水フィルターマス

AM-FL (M)



サイズ	コード	価格	梱包	備考
100-200	5 269730 -	16,500	1	
150-300×0.6	5 269734 -	49,500	1	
150-300×0.8	5 269735 -	51,200	1	
150-300×1.0	5 269736 -	52,800	1	
150-300×1.2	5 269737 -	55,000	1	
200-400×0.6	5 269680 -	71,500	1	
200-400×0.8	5 269681 -	73,200	1	
200-400×1.0	5 269682 -	74,800	1	
200-400×1.2	5 269683 -	77,000	1	

雨水浸透フィルターマス

PM-FL 90WY

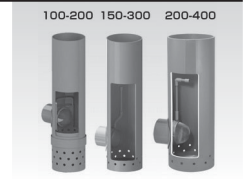


サイズ	コード	価格	梱包	備考
100-200	5 269455 -	14,200	2	
150-300	5 269456 -	49,500	1	

【セット内容】本体、浸透バケツ、ゴムシート、受口プラグ3個

雨水浸透フィルターマス

PM-FL (M)



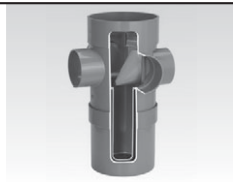
サイズ	コード	価格	梱包	備考
100-200	5 269731 -	16,500	1	受
150-300×0.6	5 269738 -	49,500	1	受
150-300×0.8	5 269739 -	51,200	1	受
150-300×1.0	5 269740 -	52,800	1	受
150-300×1.2	5 269741 -	55,000	1	受
200-400×0.6	5 269684 -	71,500	1	受
200-400×0.8	5 269685 -	73,200	1	受
200-400×1.0	5 269686 -	74,800	1	受
200-400×1.2	5 269687 -	77,000	1	受

機能性雨水マス・浸透トレンチ

オリフィスマス、雨水流入支管、逆流防止マス、導水マス

雨水オリフィスマス

AM-OR 90WY

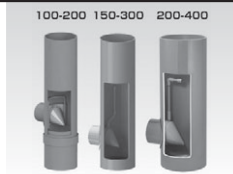


サイズ	コード	価格	梱包	備考
100-200	5 269431 -	11,400	2	
150-300	5 269423 -	45,100	1	

【セット内容】本体、バケツ、ゴムシート、受口プラグ2個

雨水オリフィスマス

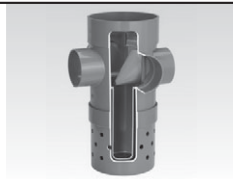
AM-OR (M)



サイズ	コード	価格	梱包	備考
100-200	5 269732 -	13,200	1	
150-300×0.6	5 269742 -	44,000	1	(受)
150-300×0.8	5 269743 -	45,700	1	(受)
150-300×1.0	5 269744 -	47,300	1	
150-300×1.2	5 269745 -	49,500	1	(受)
200-400×0.6	5 269690 -	66,000	1	(受)
200-400×0.8	5 269691 -	67,700	1	(受)
200-400×1.0	5 269692 -	69,300	1	
200-400×1.2	5 269693 -	71,500	1	(受)

雨水浸透オリフィスマス

PM-OR 90WY



サイズ	コード	価格	梱包	備考
100-200	5 269457 -	11,400	2	(受)
150-300	5 269458 -	45,100	1	(受)

【セット内容】本体、浸透バケツ、ゴムシート、受口プラグ2個

雨水浸透オリフィスマス

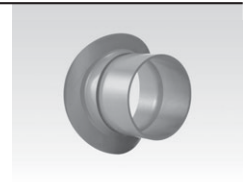
PM-OR (M)



サイズ	コード	価格	梱包	備考
100-200	5 269733 -	13,200	1	(受)
150-300×0.6	5 269746 -	44,000	1	(受)
150-300×0.8	5 269747 -	45,700	1	(受)
150-300×1.0	5 269748 -	47,300	1	(受)
150-300×1.2	5 269749 -	49,500	1	(受)
200-400×0.6	5 269694 -	66,000	1	(受)
200-400×0.8	5 269695 -	67,700	1	(受)
200-400×1.0	5 269696 -	69,300	1	(受)
200-400×1.2	5 269697 -	71,500	1	(受)

雨水流入支管

KAM-S



サイズ	コード	価格	梱包	備考
100-200	5 269707 -	6,100	1	
100-300	5 269708 -	6,100	1	(受)
100-400	5 269702 -	6,100	1	(受)
150-300	5 269709 -	7,700	1	
150-400	5 269703 -	7,700	1	
200-400	5 269704 -	9,900	1	

●接合剤 (ARタイト) 付

雨水逆流防止マス(通気付)

AM-GB (T) ST



サイズ	コード	価格	梱包	備考
100-200	5 269434 -	19,300	2	

【セット内容】本体、通気付逆流防止エルボ

雨水浸透逆流防止マス(通気付)

PM-GB (T) ST

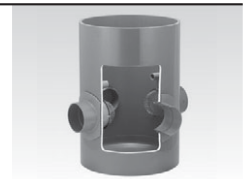


サイズ	コード	価格	梱包	備考
100-200	5 269460 -	19,300	2	(受)

【セット内容】本体、通気付逆流防止エルボ

雨水導水マス(フィルター・フィルター型)

AM-VFF 90WY



サイズ	コード	価格	梱包	備考
100-300	5 269470 -	46,800	1	
100-400	5 269472 -	57,800	1	
150-400	5 269475 -	93,500	1	

雨水浸透導水マス(フィルター・フィルター型)

PM-VFF 90WY



サイズ	コード	価格	梱包	備考
100-300	5 269480 -	46,800	1	(受)
100-400	5 269482 -	57,800	1	(受)
150-400	5 269485 -	93,500	1	(受)

排水マス

雨水マス・
雨水浸透マス

マンホール

公共マス

マス用受口
プラグ・立管・底版

ふた・
防護ふた

排水用継手

住設資材

量水器・
止水栓・ボックス

下水道用継手

水道用継手

ポリミ複合三層
ポリエチレン管・継手

パイプ

配管部品・
副資材

機能性雨水マス・浸透トレンチ

分水マス、集水マス、防臭雨水浸透マス、貯留型雨水浸透マス PM-box、浸透トレンチ、マス用機能追加部材

雨水分水マス(フィルター・オリフィス型)

AM-VFO 90WY



サイズ	コード	価格	梱包	備考
100-300	5 269471 -	44,000	1	(受)
100-400	5 269473 -	55,000	1	(受)
150-400	5 269476 -	88,000	1	(受)

雨水浸透分水マス(フィルター・オリフィス型)

PM-VFO 90WY



サイズ	コード	価格	梱包	備考
100-300	5 269481 -	44,000	1	(受)
100-400	5 269483 -	55,000	1	(受)
150-400	5 269486 -	88,000	1	(受)

雨水集水マス(フィルター・逆流防止エルボ型)

AM-VFG 90WY



サイズ	コード	価格	梱包	備考
100-400	5 269474 -	60,500	1	(受)

雨水浸透集水マス(フィルター・逆流防止エルボ型)

PM-VFG 90WY



サイズ	コード	価格	梱包	備考
100-400	5 269484 -	60,500	1	(受)

防臭雨水浸透マス 90°両側合流

PMH 90WY



サイズ	コード	価格	梱包	備考
100-200	5 269800 -	12,100	2	

【セット内容】本体、バケツ、受口プラグ2個

貯留型雨水浸透マス PM-box

PM-box 30S (貯留量20L)



サイズ	コード	価格	梱包	備考
100-200	5 269966 -	14,900	1	

【構成部材】浸透部(パッキン・キャップ付)、バケツ(200)、透水シート

貯留型雨水浸透マス PM-box

PM-box 30D (貯留量40L)



サイズ	コード	価格	梱包	備考
100-200(上)200	5 269641 -	5,200	1	
100-200(下)200	5 269967 -	14,300	1	

【構成部材】

- 100-200(上)200:PM90Y・本体 100-200(φ100受口プラグ2個付)、バケツ(200)
- 100-200(下)200:浸透部、透水シート

貯留型雨水浸透マス PM-box

PM-box (貯留量139L)



サイズ	コード	価格	梱包	備考
100-150(上)150	5 269640 -	4,400	1	
100-150(下)150	5 269970 -	20,900	1	
100-200(上)200	5 269641 -	5,200	1	
100-200(下)200	5 269971 -	20,900	1	

【構成部材】

- 100-150(上)150:PM90Y・本体 100-150(φ100受口プラグ2個付)、バケツ(150)
- 100-150(下)150:浸透部、透水シート
- 100-200(上)200:PM90Y・本体 100-200(φ100受口プラグ2個付)、バケツ(200)
- 100-200(下)200:浸透部、透水シート

樹脂製浸透トレンチ

PT-box 185



サイズ	コード	価格	梱包	備考
新 天底(孔あり)φ150セット	5 269852 -	11,000	1	φ150点検口用
新 天底(孔あり)φ200セット	5 269853 -	11,000	1	φ200点検口用
新 天底(孔なし)セット	5 269854 -	9,000	1	
新 L型側板セット	5 269856 -	8,000	1	

雨水逆流防止継手

GB-ES



サイズ	コード	価格	梱包	備考
100-200	5 235884 -	6,700	4	

機能性雨水マス・浸透トレンチ

マス用機能追加部材

雨水管口フィルター

FL-MN



サイズ	コード	価格	梱包	備考
100	5 235895 -	3,900	1	
150	5 235896 -	4,400	1	
200	5 235904 -	6,600	1	
100 (VP)	5 235907 -	3,900	1	
⑧ 150 (VP)	5 235908 -	4,400	1	
⑧ 200 (VP)	5 235909 -	6,600	1	

※関連製品:管口フィルター(「カングチフィルター」(P.27)参照)

雨水管口オリフィス

OR-MN



サイズ	コード	価格	梱包	備考
100	5 235897 -	7,700	1	
150	5 235898 -	8,800	1	
200	5 235905 -	11,000	1	
100 (VP)	5 235910 -	7,700	1	
150 (VP)	5 235911 -	8,800	1	
200 (VP)	5 235912 -	11,000	1	

雨水管口逆流防止エルボ

GB-MN



サイズ	コード	価格	梱包	備考
100	5 235899 -	10,500	1	
150	5 235906 -	16,500	1	
100 (VP)	5 235915 -	10,500	1	
150 (VP)	5 235916 -	16,500	1	

管口フィルター

カングチフィルター



サイズ	コード	価格	梱包	備考
150	5 297504 -	4,400	8	
200 (VP)	5 297509 -	4,900	8	

※関連製品:雨水管口フィルター(「FL-MN」(P.27)参照)

ゴム輪型雨水マス AMR・PMR

ゴム輪型雨水マス AMR・PMR

起点

AMR KT



サイズ	コード	価格	梱包	備考
30P-400	5 143000 -	79,200	1	②

ストレート

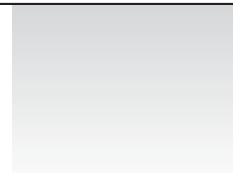
AMR ST



サイズ	コード	価格	梱包	備考
30×30P-400	5 143001 -	79,200	1	

ストレート

PMR ST



サイズ	コード	価格	梱包	備考
30×30P-400	5 148001 -	79,200	1	②

排水マス

雨水マス・
雨水浸透マス

マンホール

公共マス

マス用受口
プラグ・立管・底板

ふた・
防護ふた

排水用継手

住設資材

量水器・
止水栓・ボックナス

下水道用継手

水道用継手

フルミ複合三層
ポリエチレン管・継手

パイプ

配管部品・
副資材

複合樹脂製雨水マス

マス本体・アジャスター、複合樹脂製雨水マス用ふた

雨水マス本体

M

ブルーグレー



サイズ	コード	価格	梱包	備考
250	5 260020 -	2,450	5	
300 (400H)	5 260021 -	3,120	5	
300-L (500H)	5 260031 -	4,320	3	
350	5 260022 -	4,580	3	

雨水マスアジャスター

A

ブルーグレー



サイズ	コード	価格	梱包	備考
250×50	5 260098 -	1,150	12	
250×100	5 260099 -	1,260	8	
250×150	5 260100 -	1,520	5	
300×50	5 260102 -	1,190	12	
300×100	5 260103 -	1,280	8	
300×150	5 260101 -	1,540	5	
300×200	5 260105 -	2,230	4	
300×250	5 260106 -	2,600	4	
300×300	5 260104 -	3,020	3	
350×150	5 260110 -	3,360	5	

雨水浸透マス本体(多孔)

TSM

ブルーグレー



サイズ	コード	価格	梱包	備考
300 (400H)	5 260040 -	4,120	5	
300-L (500H)	5 260041 -	4,240	3	

雨水浸透マス本体(底抜き)

M300ソコヌキ

ブルーグレー



品名	コード	価格	梱包	備考
M300ソコヌキ	5 260042 -	3,630	5	

雨水格子蓋

K

耐荷重
500kg



サイズ	コード	価格	梱包	備考
250K (雨水)	5 260310 -	2,910	5	
300K (雨水)	5 260311 -	3,390	5	

●車乗禁止

雨水蓋

U

耐荷重
1,000kg



サイズ	コード	価格	梱包	備考
350U (雨水)	5 260400 -	4,400	5	
350U穴なし (雨水)	5 260401 -	4,400	5	

●車乗禁止

雨水蓋

F

耐荷重
900kg



サイズ	コード	価格	梱包	備考
300F (雨水)	5 260356 -	2,400	5	

●車乗禁止

汚水蓋

U

耐荷重
1,000kg



サイズ	コード	価格	梱包	備考
350U穴なし (文字なし)	5 260402 -	4,400	5	

●車乗禁止

防水蓋

L

耐荷重
800kg



サイズ	コード	価格	梱包	備考
300L	5 260371 -	3,060	5	

●車乗禁止

再生PET製溜めマス蓋

雨水フタ R-PET

耐荷重
800kg



サイズ	コード	価格	梱包	備考
250穴あり (雨水)	5 136900 -	1,350	5	
250穴なし (雨水)	5 136904 -	1,350	5	
300穴あり (雨水)	5 136901 -	1,500	5	
300穴なし (雨水)	5 136905 -	1,500	5	
300穴なし (文字なし)	5 136906 -	1,500	5	

●車乗禁止

排水マス

雨水マス・雨水浸透マス

マンホール

公共マス

マス用受口
フラグ・立管・底版

ふた・防犯ふた

排水用継手

住設資材

量水器・止水栓・ボックスマス

下水道用継手

水道用継手

フルミ複合三層
ポリエチレン管・継手

パイプ

配管部品・副資材

複合樹脂製雨水マス

複合樹脂製雨水マス用ふた

再生PET製溜めマス蓋

汚水フタ R-PET

耐荷重
800kg



サイズ	コード	価格	梱包	備考
250穴なし(汚水)	5 136902 -	1,350	5	
300穴なし(汚水)	5 136903 -	1,500	5	

●車乗禁止

鋳鉄製雨水蓋

F

耐荷重
T-2



サイズ	コード	価格	梱包	備考
F250	5 260460 -	2,180	3	
F300	5 260461 -	3,390	2	

鋳鉄製雨水格子蓋

F K

耐荷重
T-2



サイズ	コード	価格	梱包	備考
F250K	5 260465 -	1,940	3	
F300K	5 260466 -	3,150	2	

排水マス

雨水マス・
雨水透過マス

マンホール

公共マス

マス用受口
プラグ・立管・底板

ふた・
防護ふた

排水用継手

住設資材

量水器・
止水栓・ボック
マス

下水道用継手

水道用継手

ポリミ複合三層
ポリエチレン管・継手

パイプ

配管部品・
副資材